

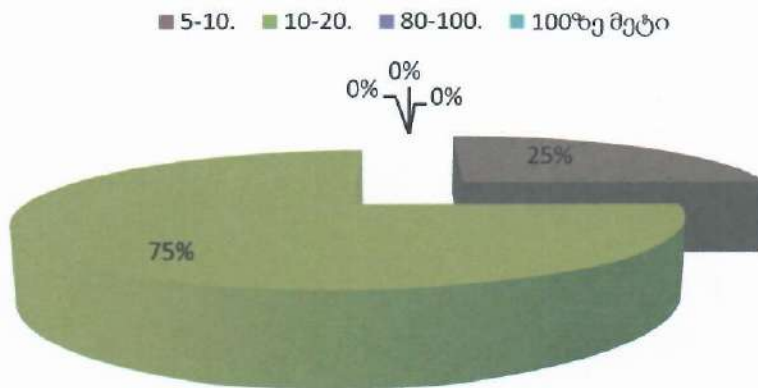
რეგიონის საბანკო სექტორის გამოკითხვა

ზუგდიდის, წალენჯიხის, ხობისა და სენაკის მუნიციპალიტეტში არისსაქართველოს ბანკის, თიბისი ბანკის, ბაზის ბანკის, ლიბერთი ბანკის და კრედოს დაახლოებით 29 ფილიალი და სერვის ცენტრი, სადაც დასაქმებულია რაოდენობა 10 დან 30-მდე ადამიანი. გამოკითხვაში მონაწილეობა მიიღო 16 ბანკმა. რაც გამოკითხულთა საერთო რაოდენობის 55% შეადგენს.

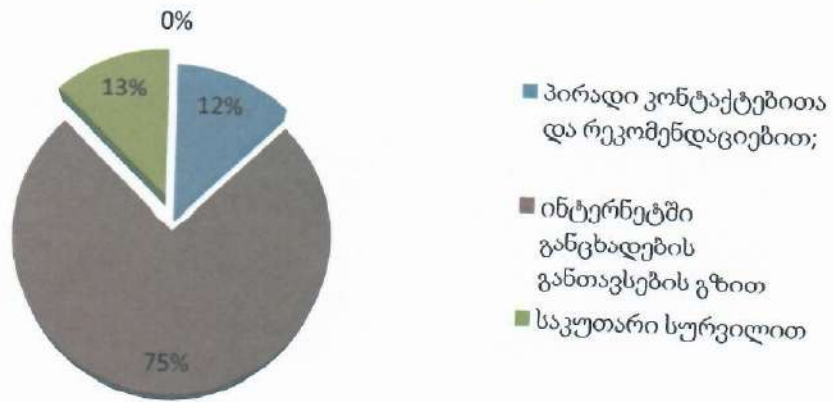
ორგანიზაციის სამართლებრივი ფორმა



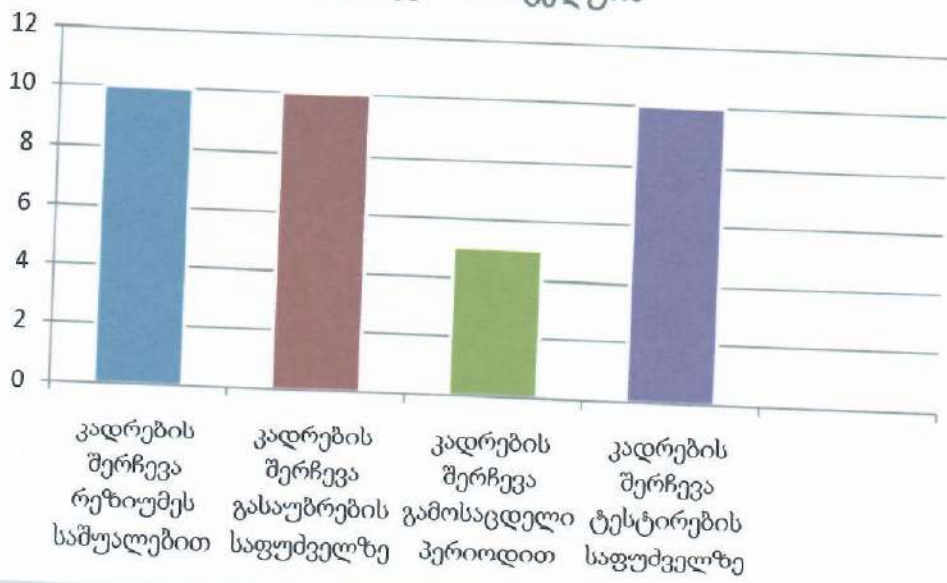
ორგანიზაციაში დასაქმებულ პირთა რაოდენობა

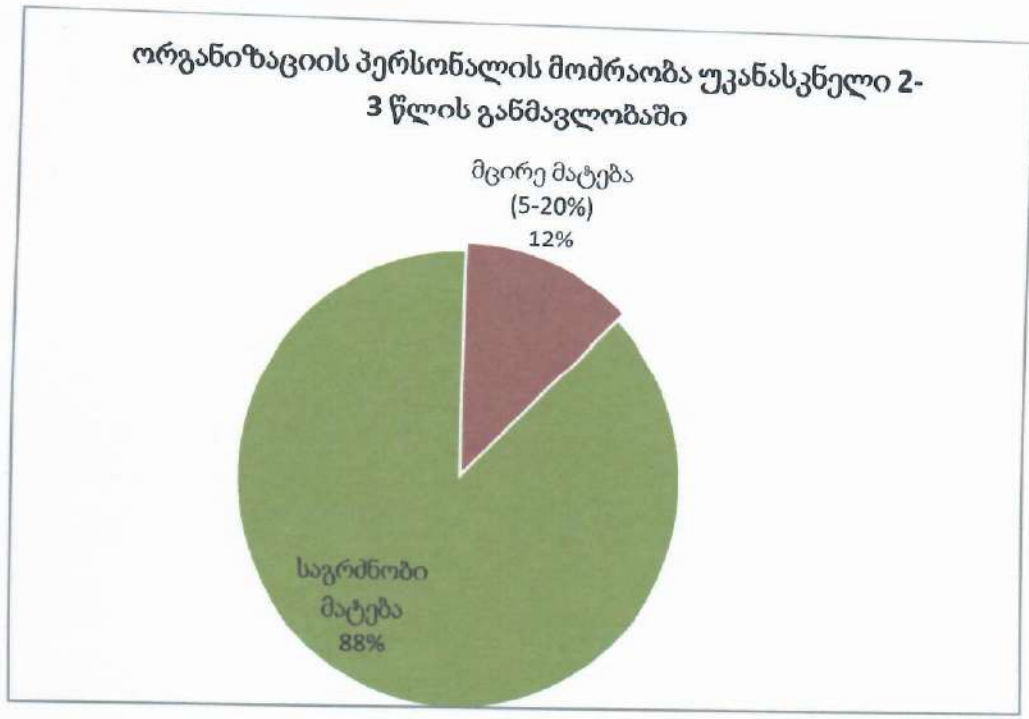
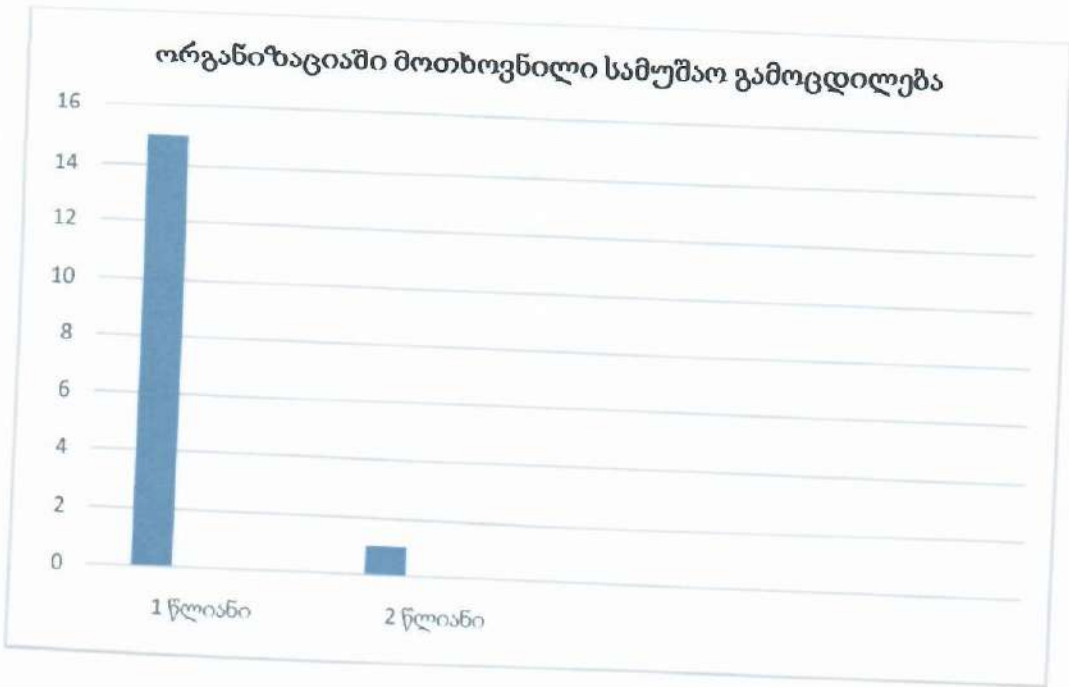


კადრების მოზიდვის გზები

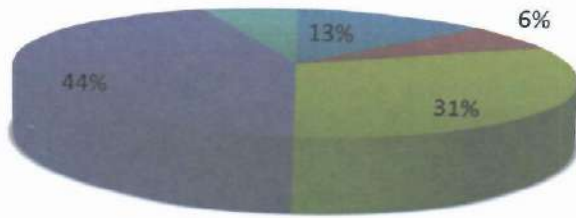


შერჩევის პროცედურა



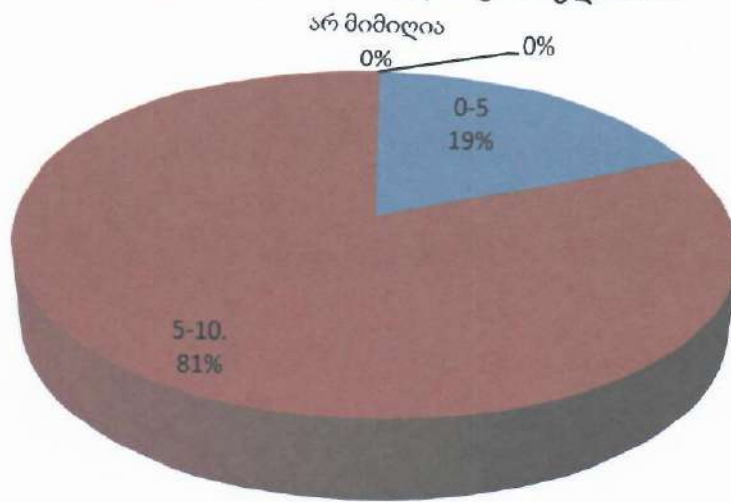


რამდენი ადამიანი მიიღეთ ბოლო ერთი წლის განმავლობაში

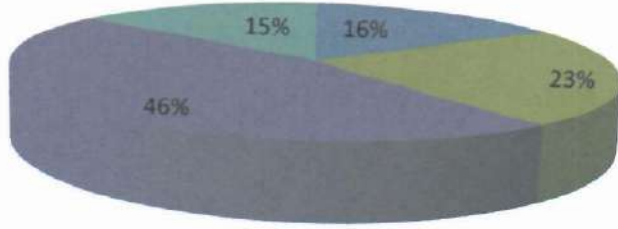


- მარტივი ფიზიკური სამუშაოს შემსრულებელი (პროფესიულ ჩვევებს არ საჭიროებს)
- რთული ფიზიკური სამუშაოს შემსრულებელი (პროფესიულ ჩვევებს საჭიროებს)
- მარტივი გონებრივი სამუშაოს შემსრულებელი (სპეციალურ ცოდნას არ საჭიროებს)
- რთული გონებრივი სამუშაოს შემსრულებელი (სპეციალურ ცოდნას საჭიროებს)

უმალესი სასწავლებლის რამდენი კურსდამთავრებული მიიღეთ ბოლო ერთი წლის განმავლობაში

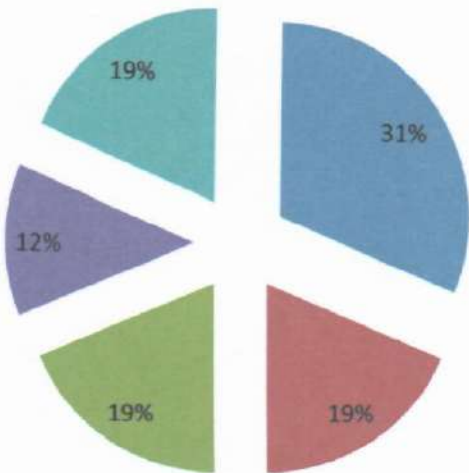


რა ტიპის პრობლემები იჩენს კადრების მოზიდვისას?



- უცხო ენების არ ცოდნა.
- უარყოფითი პიროვნული მახასიათებლები;
- სამუშაო გამოცდილების ნაკლებობა
- კომპიუტერული ტექნოლოგიების ცოდნის დაბალი დონე

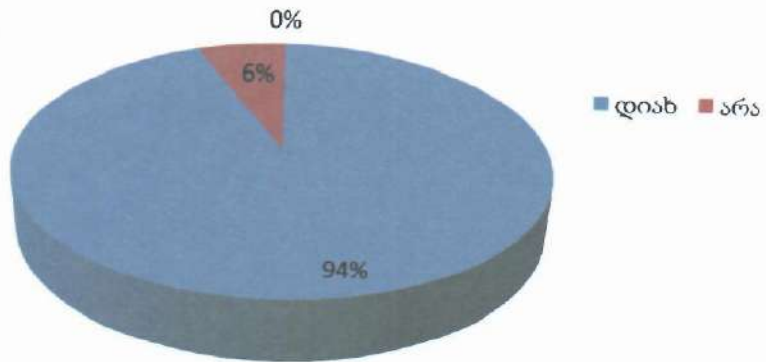
რა არის კადრების ცვლილების გამომწვევი მიზეზები



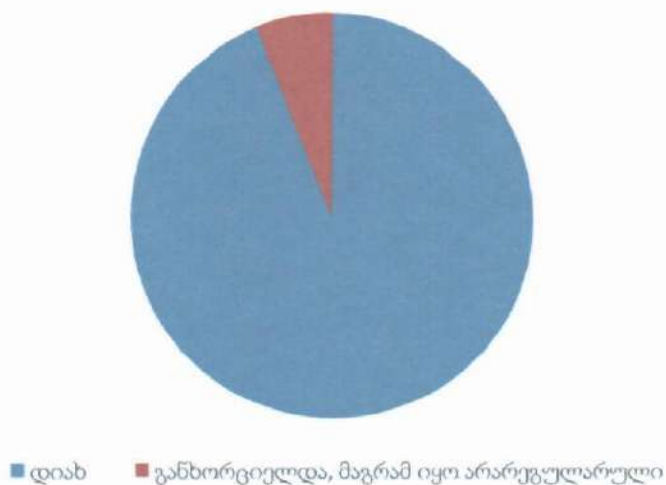
- არასტაბილური სამუშაო
- დაბალი ანაზღაურება
- არაპროფესიონალიზმი
- სამსახურს სწავლას უთავსებენ და შემდეგ სწავლის გამო მიდიან
- სხვა-

კითხვაზე თუ რა პროფესიებია ბაზარზე მოთხოვნადი მარკეტინგის სპეციალისტი, ფინანსური მენეჯერი, სესხის ოფიცერი, მოლარე ოპერატორი

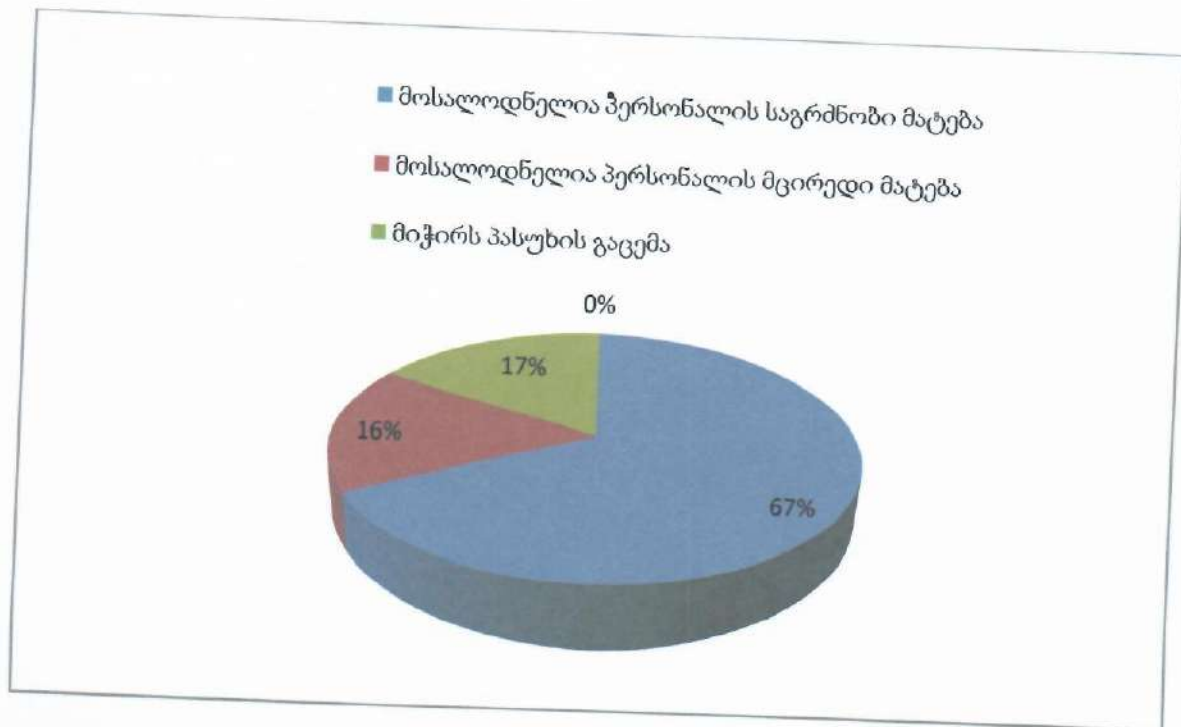
აუცილებელია თუ არა უმაღლესი განათლებისა და სამუშაო გამოცდილების არსებობა თქვენი ვაკანსიების შესავსებად?



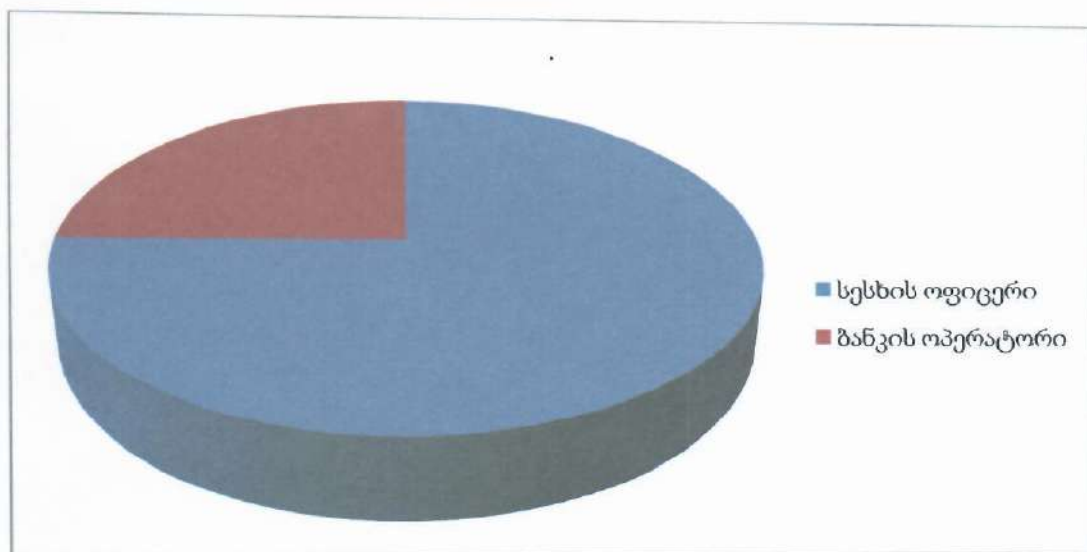
განხორციელდა თუ არა ორგანიზაციის პერსონალის პროფესიული გადამზადება ან კვალიფიკაციის ამაღლება ადმინისტრაციის ინიციატივით?



როგორ ფიქრობთ, თქვენი ორგანიზაციის პერსონალის რაოდენობა გაიზრდება თუ შემცირდება მომავალი 1-3 წლის განმავლობაში?

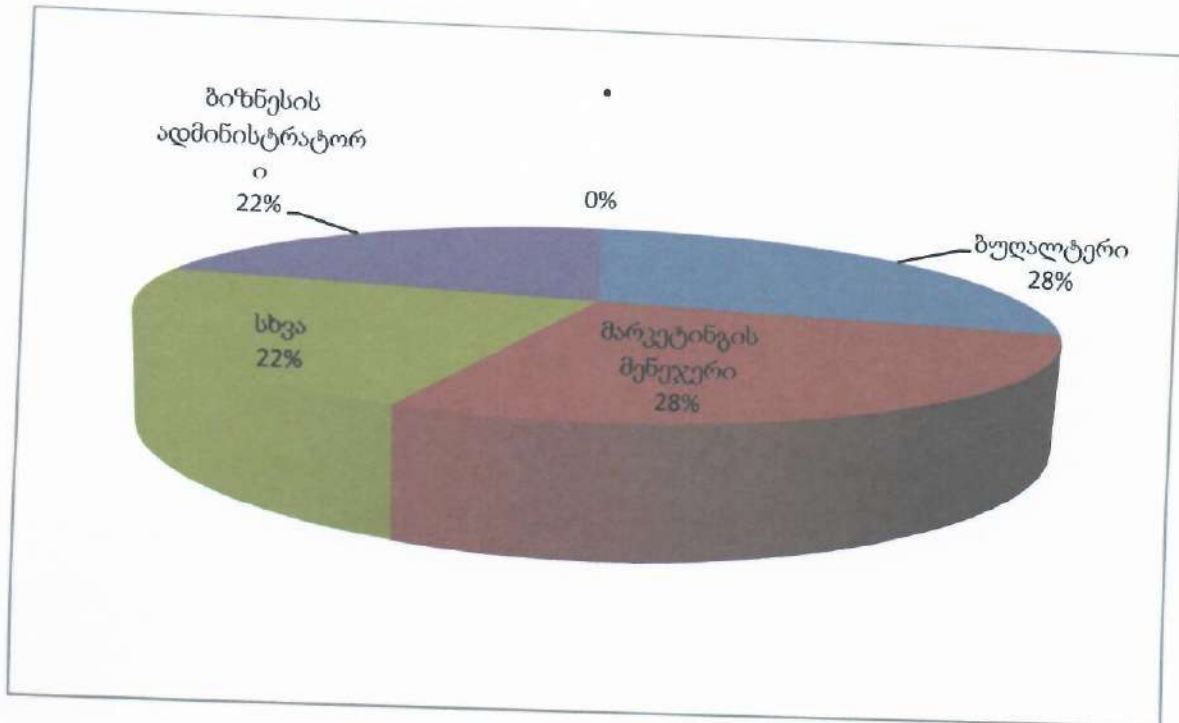


რომელი პროფესიის სპეციალისტები შეიძლება მიიღოს მომავალი ერთი წლის განმავლობაში თქვენს ორგანიზაციაში?

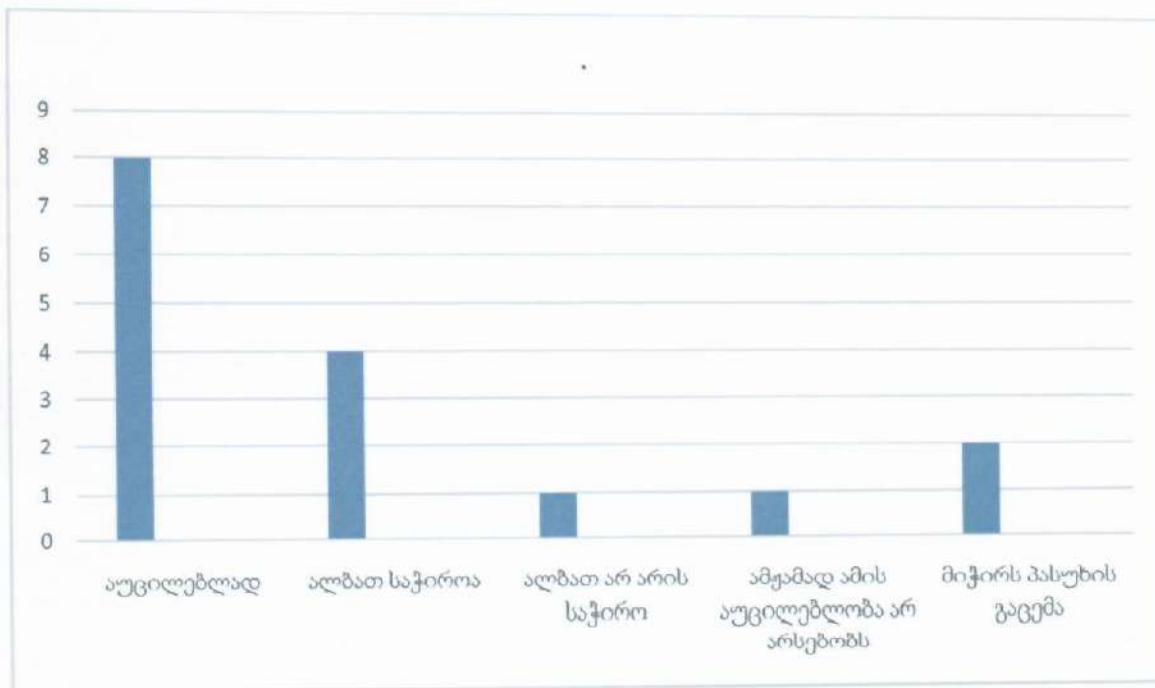


დამსაქმებლები აქცენტს აკეთებენ ახალგაზრდა (20-30წლის) კადრების დასაქმებაზე

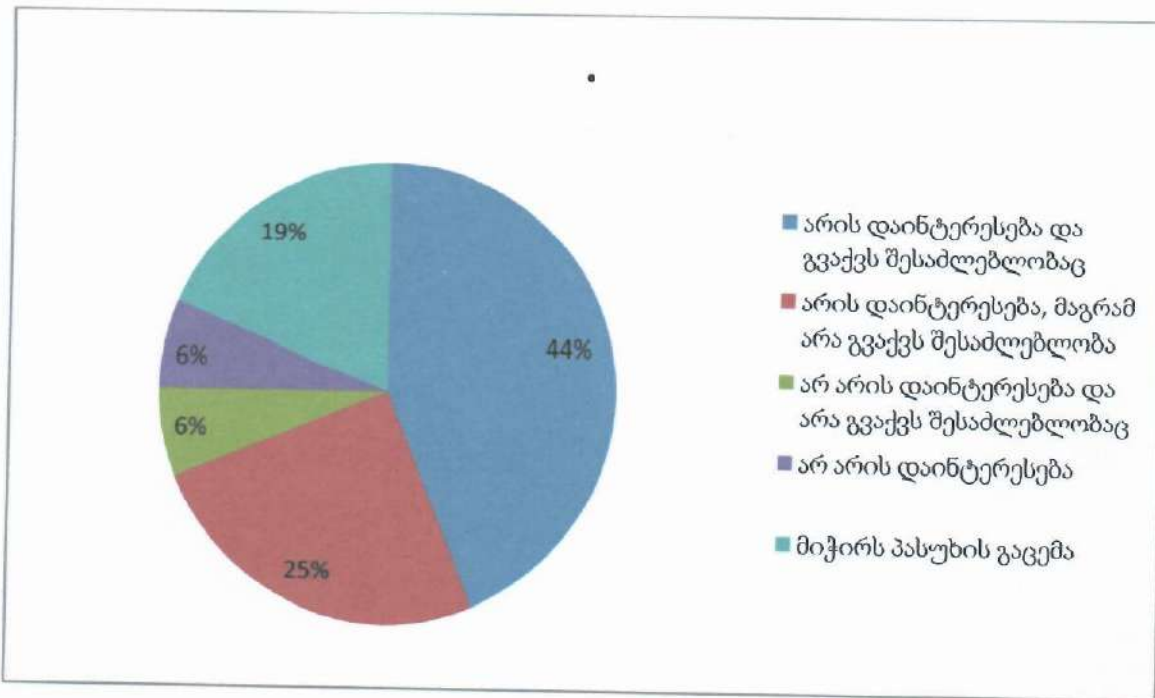
როგორ ფიქრობთ, თქვენს სფეროში არსებული პროფესიების მიხედვით, რომელ სპეციალისტებზე იქნება მოთხოვნა მომავალი 1-3 წლის განმავლობაში თქვენს მუნიციპალიტეტში?



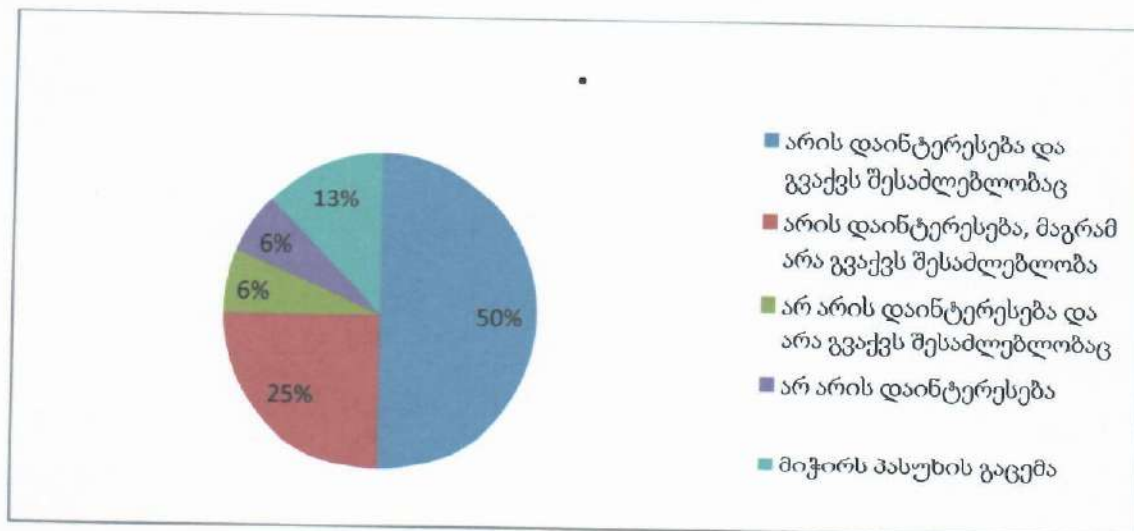
მიზანშეწონილად მიგაჩნიათ თუ არა, გქონდეთ მჭიდრო კონტაქტი იმ უმაღლეს და პროფესიულ სასწავლებელთან, რომელიც ამზადებს სპეციალისტებს თქვენი ორგანიზაციის საქმიანობისათვის საჭირო პროფესიებში?



აქვს თუ არა თქვენს ორგანიზაციას დაინტერესება, მონაწილეობა მიიღოს სასწავლო-საწარმოო პროგრამების შემუშავებაში იმ პროფესიების მიხედვით, რომელიც თქვენი ორგანიზაციისათვის საჭიროებას წარმოადგენს?



აქვს თუ არა თქვენს ორგანიზაციას დაინტერესება, სტაჟირებაზე მიიღოს უმაღლესი სასწავლებლის კურსდამთავრებულები იმ პროფესიების მიხედვით, რომელიც თქვენი ორგანიზაციისათვის საჭიროებას წარმოადგენს?



ზუგდიდი	მისამართი
ლიბერთი ბანკი	1 ზუგდიდი ს/ც 12, კოსტავას ქ. 5ა
	2 ზუგდიდის ს/ც 11, ზუგდიდი, რუსთაველის ქ. 96
	3 ზუგდიდის იუსტიციის სახლი ზუგდიდი, თეატრის ქ. 2
	4 ზუგდიდის ს/ც 10 ზუგდიდი, გამარჯვების ქ. 1
	5 ზუგდიდის ს/ც 6 ზუგდიდი, შოთა ხუბულაშვილის ქ. 9
	6 ზუგდიდის ს/ც 4 ზუგდიდი, სოხუმის ქ. 73
	7 ზუგდიდის ს/ც 3 ზუგდიდი, გამსახურდიას ქ. 219
	8 სამეგრელოს რეგიონალური ფილიალი ზუგდიდი, გამსახურდიას ქ. 32
	9 ჯგალის ს/ც 1 წალენჯიხის რაიონი, სოფელი ჯგალი
	10 წალენჯიხის რაიონი, ჯგარი
	11 ხობის სამოქალაქო რეესტრი ხობი, ც. დადიანის ქ. 192
	12 ხობის ფილიალი ხობი, დადიანის ქ. 190
	13 სენაკის სამოქალაქო რეესტრი სენაკი, წმინდა ნინოს ქ. 11
	14 სენაკის ფილიალი სენაკი, წმინდა ნინოს ქ. 14

საქართველოს ბანკი	ზუგდიდი
	15 რუსთაველის ქ. 90
	16 კოსტავას ქ. 54
	17 კიკალიშვილის ქ. 5 სენაკი
	18 რუსთაველის ქ. 184 წალენჯიხა
	გამსახურდიას 5 ხობი
	19 ცოტნე დადიანის 1 180

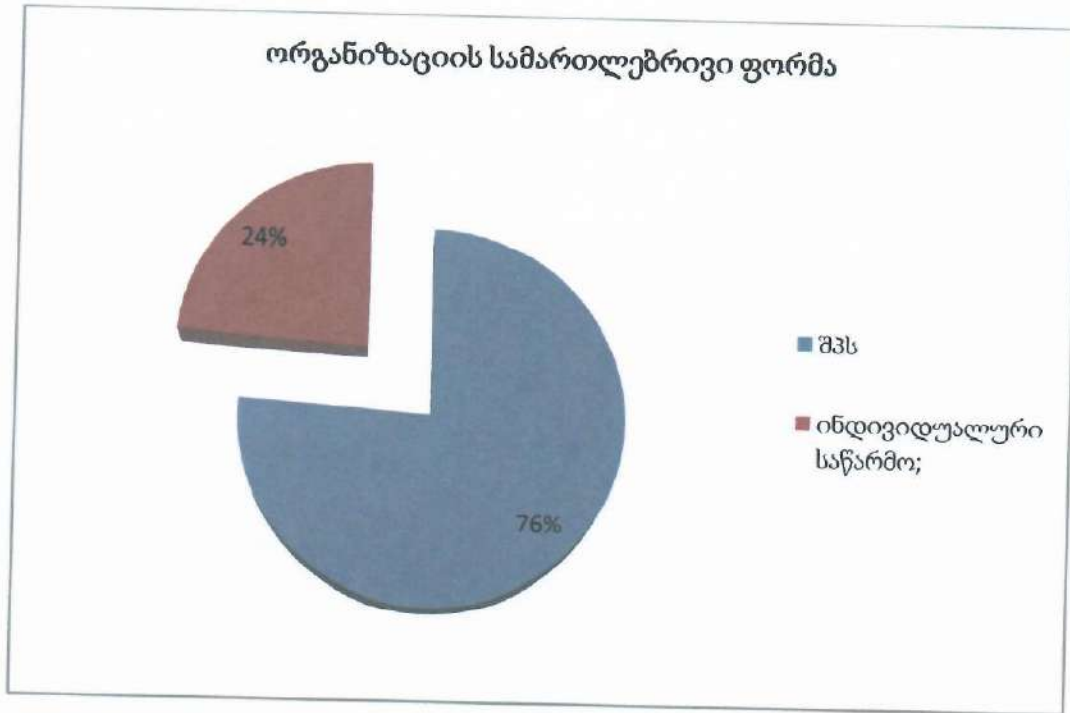
თიბისი ბანკი	ზუგდიდი
	20 კოსტავას 58
	21 გამსახურდიას 34 სენაკი
	22 რუსთაველის 176

ვითიბი ბანკი	ზუგდიდი
	23 გასახურდიას 31
	24 სოფ რუხი

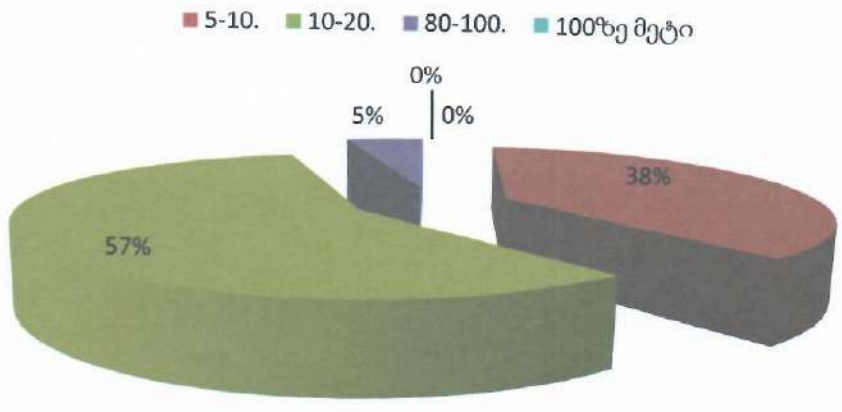
ბაზის ბანკი	ზუგდიდი
	25 თეატრის ქ1
კრედიტ	ზუგდიდი
	26 კოსტავას 36
	სენაკი
	27 ჭავჭავაძის 85
	ხობი
	28 ლ ბერიას 5
	წალენჯიხა
	29 გამსახურდიას 5

რეგიონის ტურიზმის სექტორის გამოკითხვა

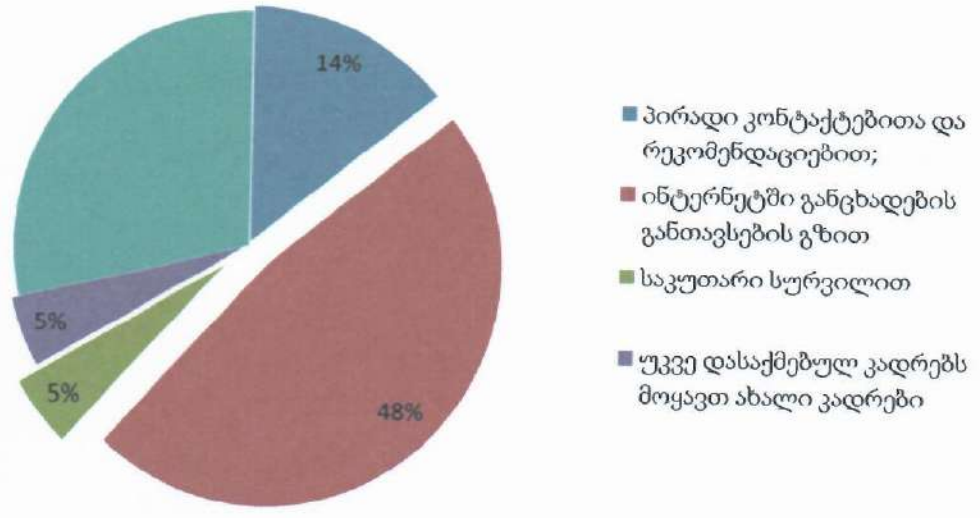
ზუგდიდის, წალენჯიხის, ხობისა და სენაკის მუნიციპალიტეტში არის დაახლოებით 40 სასტუმრო. მათ შორის ოჯახური ტიპის, სადაც დასაქმებულთა რაოდენობა 5 დან 15-მდე აღწევს. გამოკითხვაში მონაწილეობა მიიღო 21 სასტუმრომ, რაც გამოკითხულ სასტუმროთა საერთო რაოდენობის 51% შეადგენს.

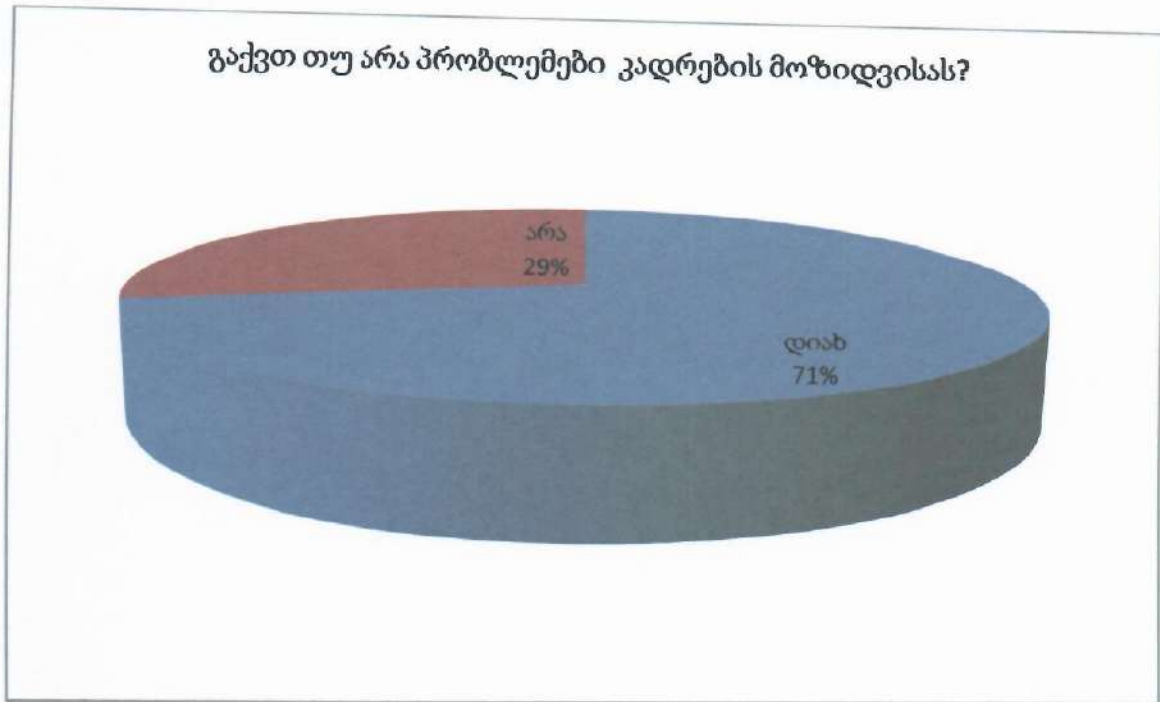
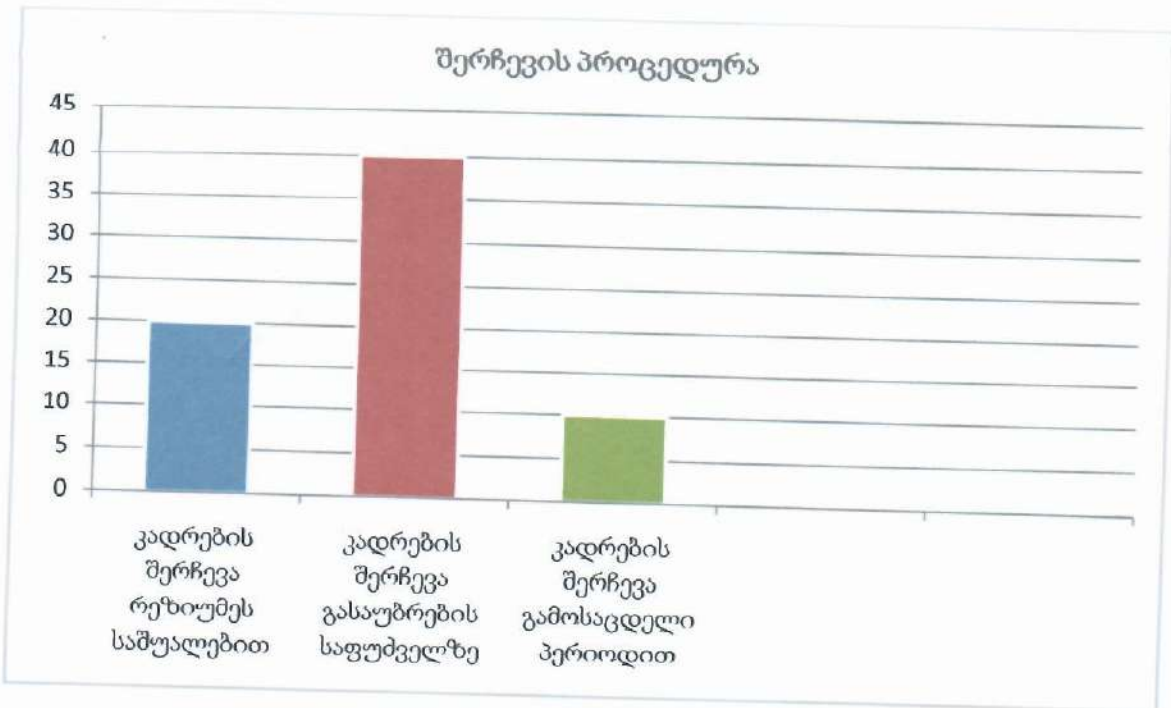


ორგანიზაციაში დასაქმებულ პირთა რაოდენობა

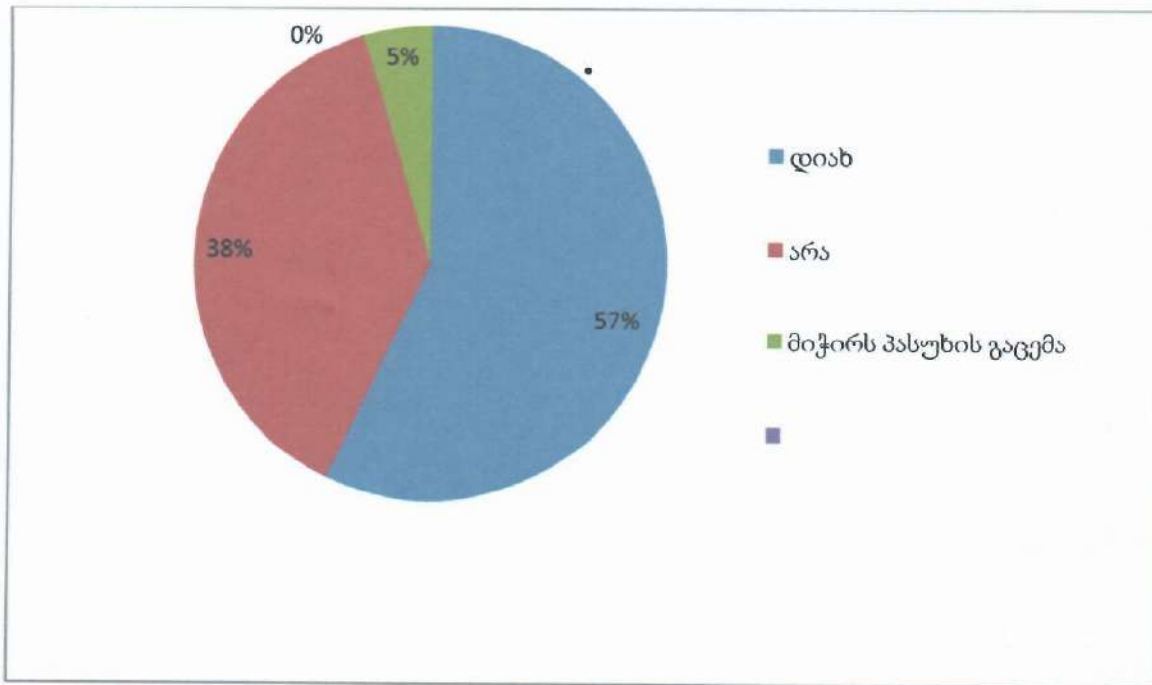


კადრების მოზიდვის გზები

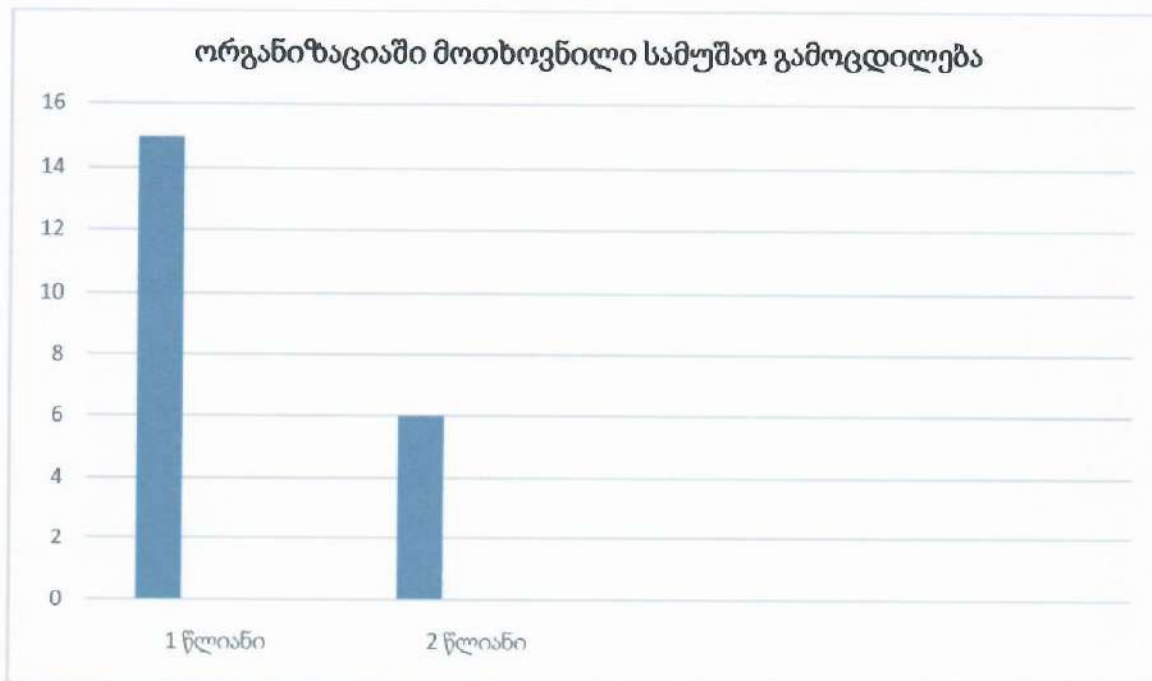




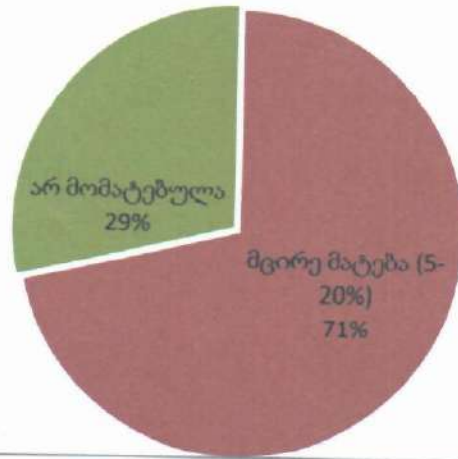
არსებობს თუ არა კადრების დეფიციტი თქვენს ორგანიზაციაში?



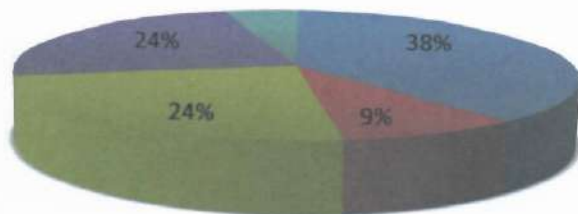
დეფიციტურად ითვლება რთული გონებრივი სამუშაოს შემსრულებელი, რომელიც სპეციალურ ცოდნას საჭიროებს.



ორგანიზაციის პერსონალის მოძრაობა უკანასკნელი 2-3 წლის განმავლობაში

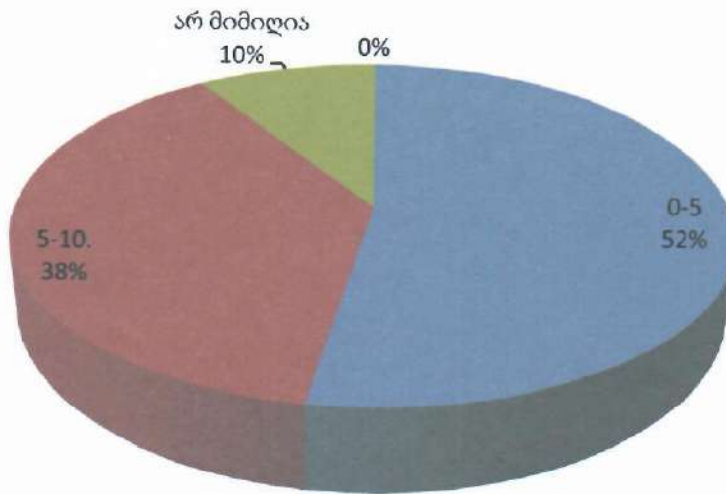


რამდენი ადამიანი მიიღეთ ბოლო ერთი წლის განმავლობაში

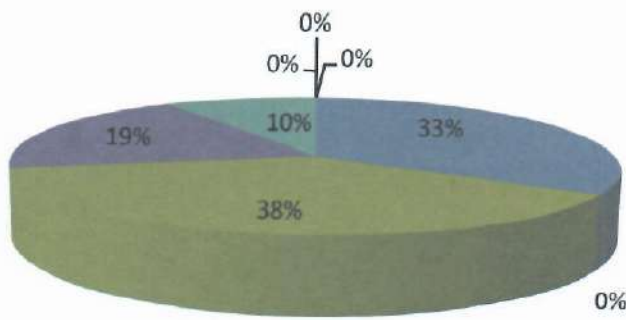


- მარტივი ფიზიკური სამუშაოს შემსრულებელი (პროფესიულ ჩვევებს არ საჭიროებს)
- რთული ფიზიკური სამუშაოს შემსრულებელი (პროფესიულ ჩვევებს საჭიროებს)
- მარტივი გონებრივი სამუშაოს შემსრულებელი (სპეციალურ ცოდნას არ საჭიროებს)
- რთული გონებრივი სამუშაოს შემსრულებელი (სპეციალურ ცოდნას საჭიროებს)

უმალესი სასწავლებლის რამდენი კურსდამთავრებული მიიღეთ ბოლო ერთი წლის განმავლობაში

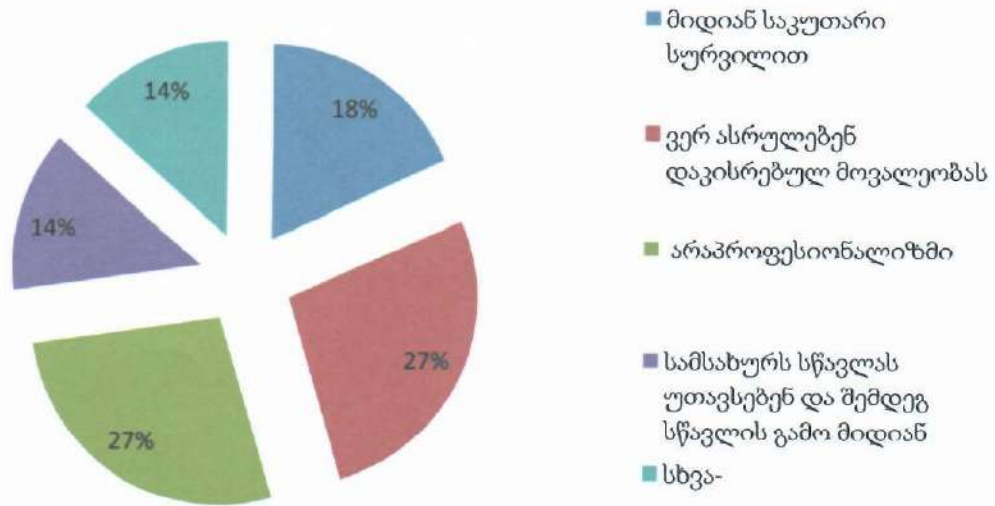


რა ტიპის პრობლემები იჩენს კადრების მოზიდვისას?



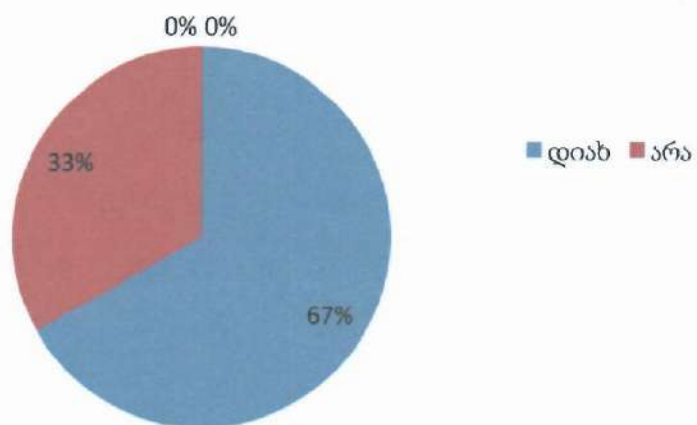
- უცხო ენების არ ცოდნა.
- უარყოფითი პიროვნული მახასიათებლები;
- სამუშაო გამოცდილების ნაკლებობა
- კომპიუტერული ტექნოლოგიების ცოდნის დაბალი დონე
-

რა არის კადრების ცვლილების გამომწვევი მიზეზი

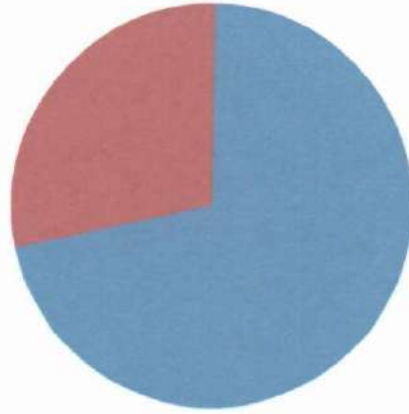


კითხვაზე თუ რა პროფესიის სპეციალისტები შეიძლება ამ ეტაპზე მიიღონ სასტუმრომისახელდება მარკეტინგის სპეციალისტი, ფინანსური მენეჯერი, დარგის/მიმართულების შესაბამისი კომპეტენციის მფლობელი პირი.

აუცილებელია თუ არა უმაღლესი განათლებისა და სამუშაო გამოცდილების არსებობა თქვენი ვაკანსიების შესავსებად?



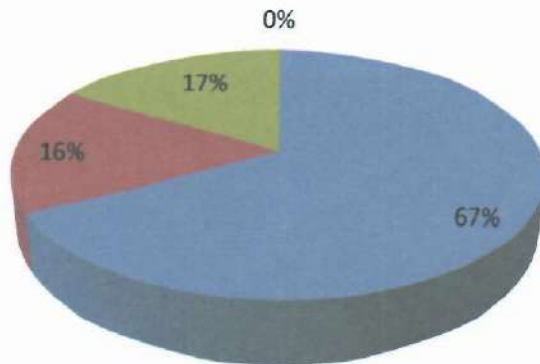
განხორციელდა თუ არა ორგანიზაციის პერონალის პროფესიული გადამზადება ან კვალიფიკაციის ამაღლება ადმინისტრაციის ინიციატივით?



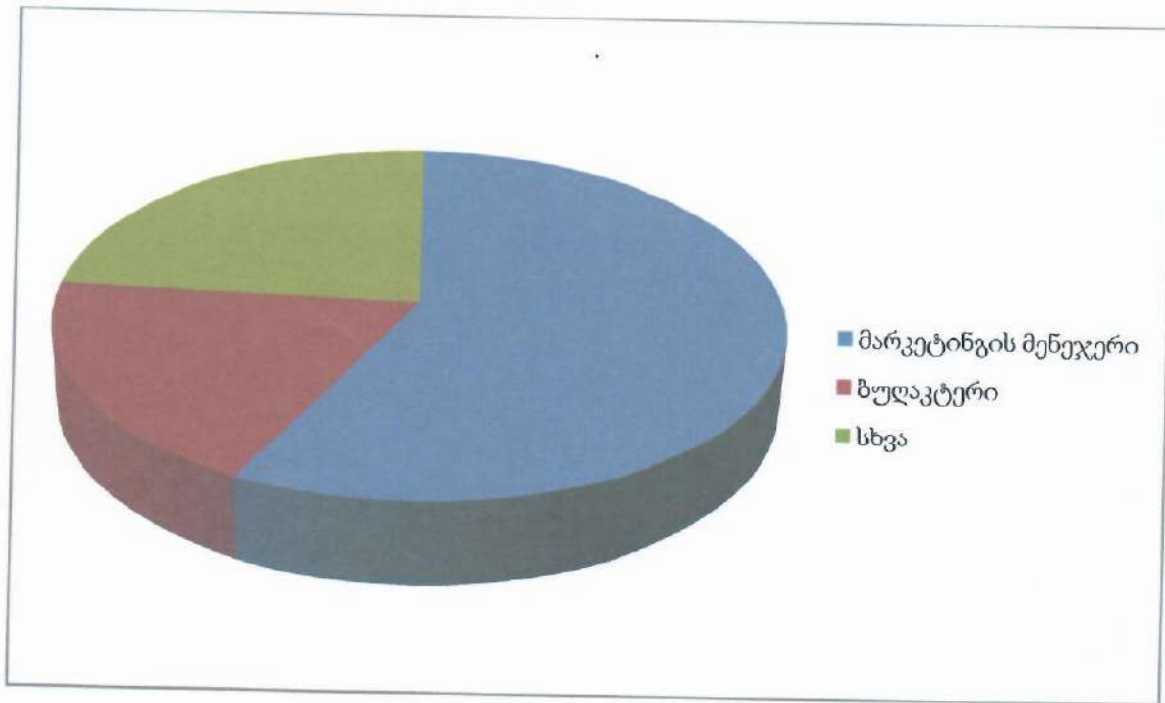
■ არა ■ განხორციელდა, მაგრამ იყო არარეგულარული

როგორ ფიქრობთ, თქვენი ორგანიზაციის პერსონალის რაოდენობა გაიზრდება თუ შემცირდება მომავალი 1-3 წლის განმავლობაში?

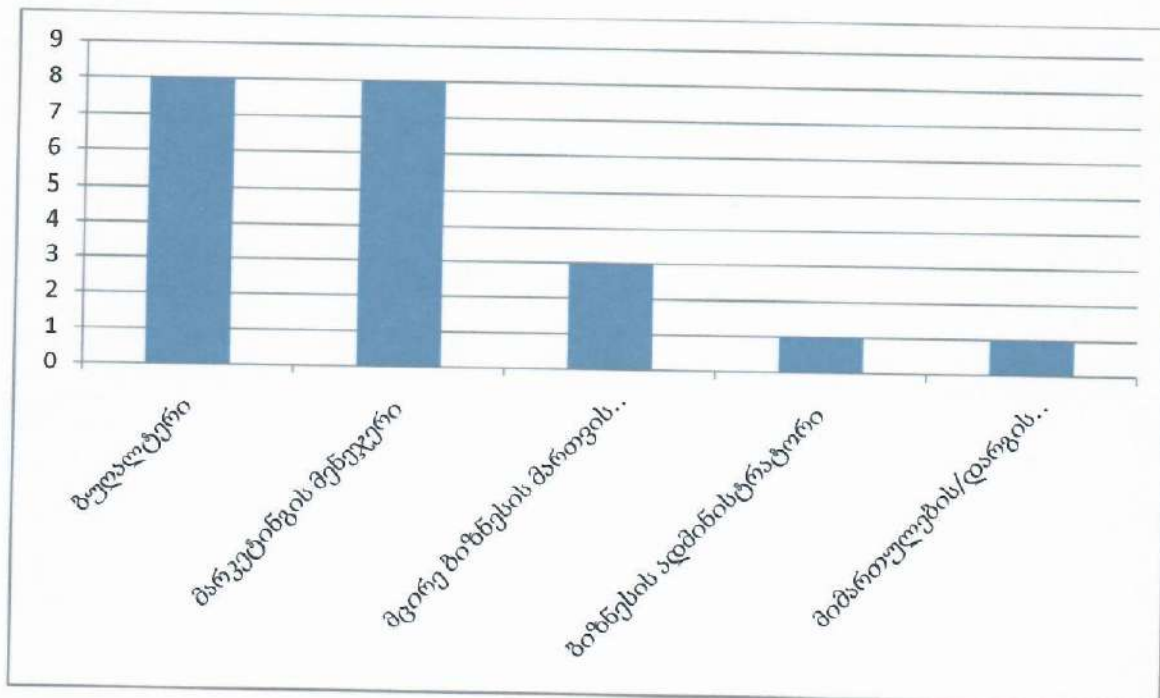
■ მოსალოდნელია პერსონალის საგრძნობი მატება
 ■ მოსალოდნელია პერსონალის მცირედი მატება
 ■ მიჭირს პასუხის გაცემა



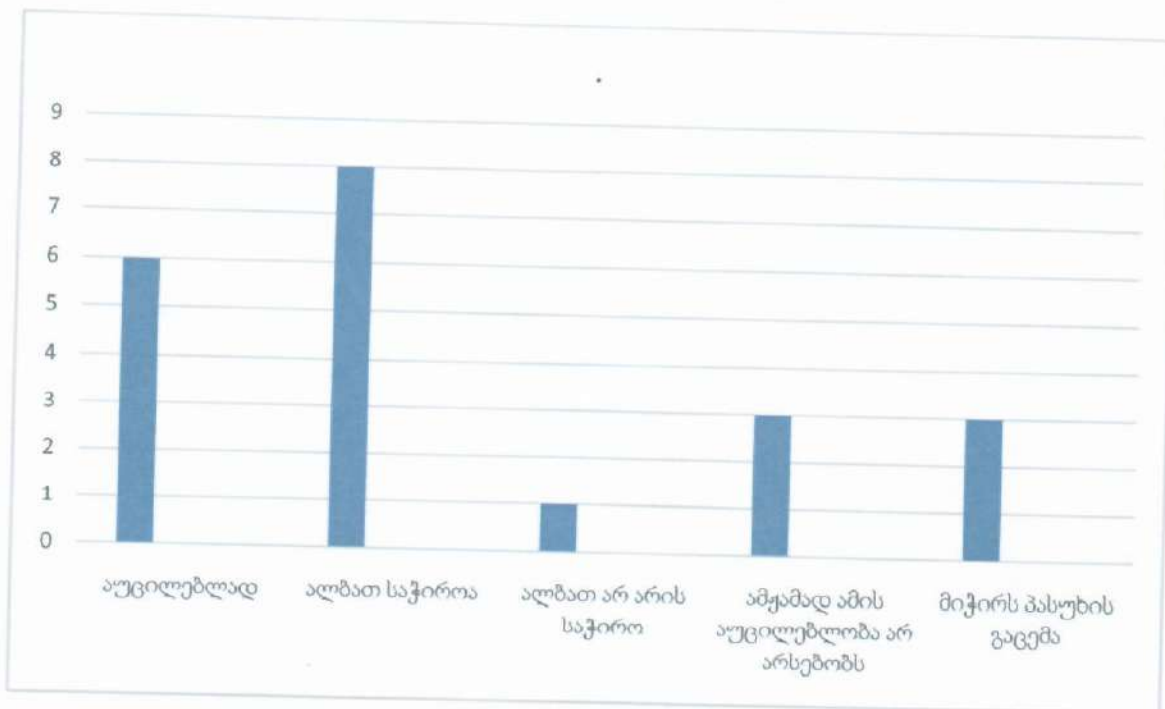
რომელი პროფესიის სპეციალისტები შეიძლება მიიღოს მომავალი ერთი წლის განმავლობაში თქვენს ორგანიზაციაში?



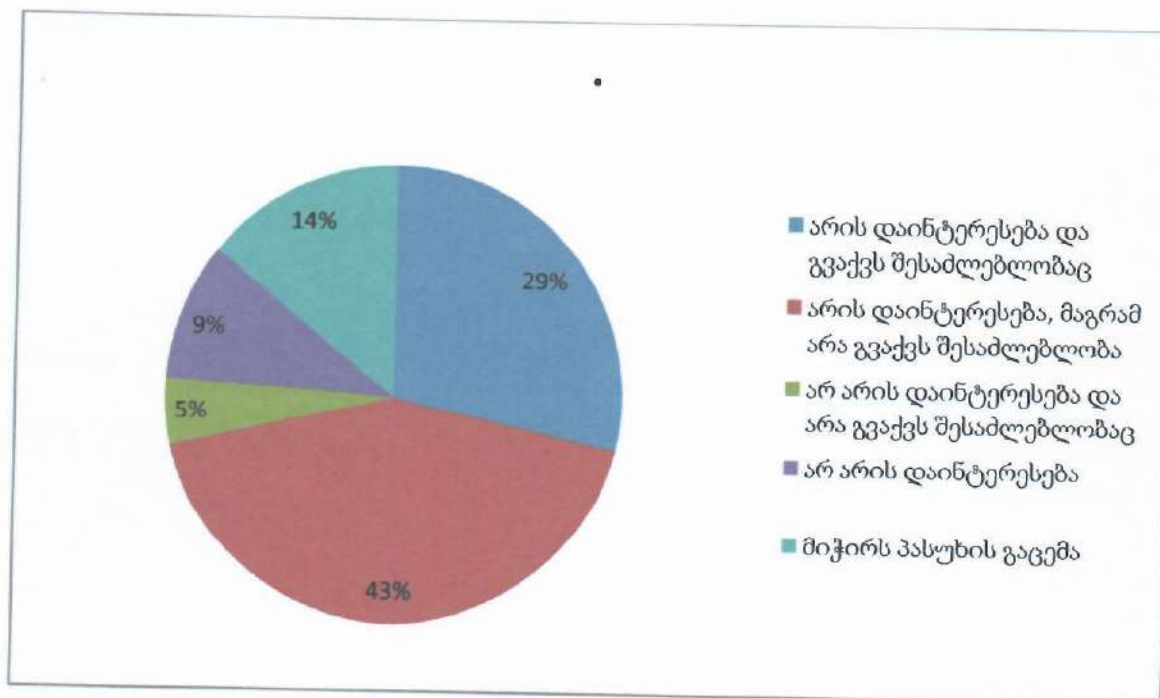
დამსაქმებლები აქცენტს აკეთებენ ახალგაზრდა (20-30წლის) კადრების დასაქმებაზე როგორ ფიქრობთ, თქვენს სფეროში არსებული პროფესიების მიხედვით, რომელ სპეციალისტებზე იქნება მოთხოვნა მომავალი 1-3 წლის განმავლობაში თქვენს მუნიციპალიტეტში?



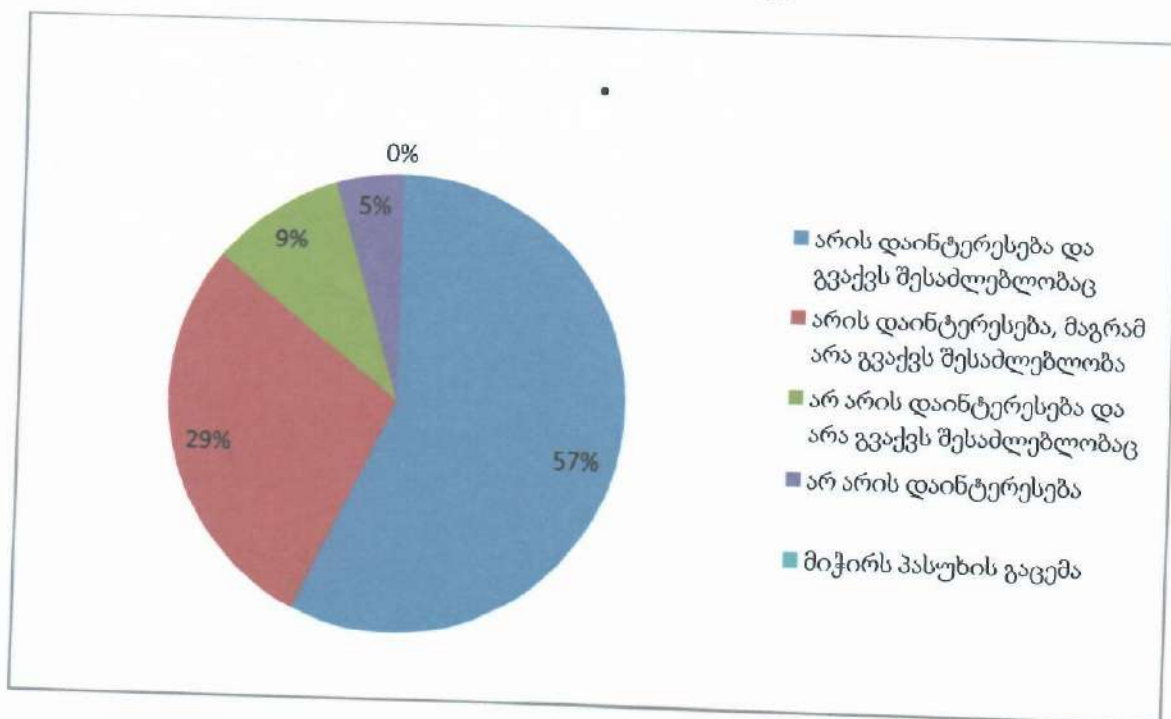
მიზანშეწონილად მიგაჩნიათ თუ არა, გქონდეთ მჭიდრო კონტაქტი იმ უმაღლეს და პროფესიულ სასწავლებელთან, რომელიც ამზადებს სპეციალისტებს თქვენი ორგანიზაციის საქმიანობისათვის საჭირო პროფესიებში?



აქვს თუ არა თქვენს ორგანიზაციას დაინტერესება, მონაწილეობა მიიღოს სასწავლო-საწარმოო პროგრამების შემუშავებაში იმ პროფესიების მიხედვით, რომელიც თქვენი ორგანიზაციისათვის საჭიროებას წარმოადგენს?



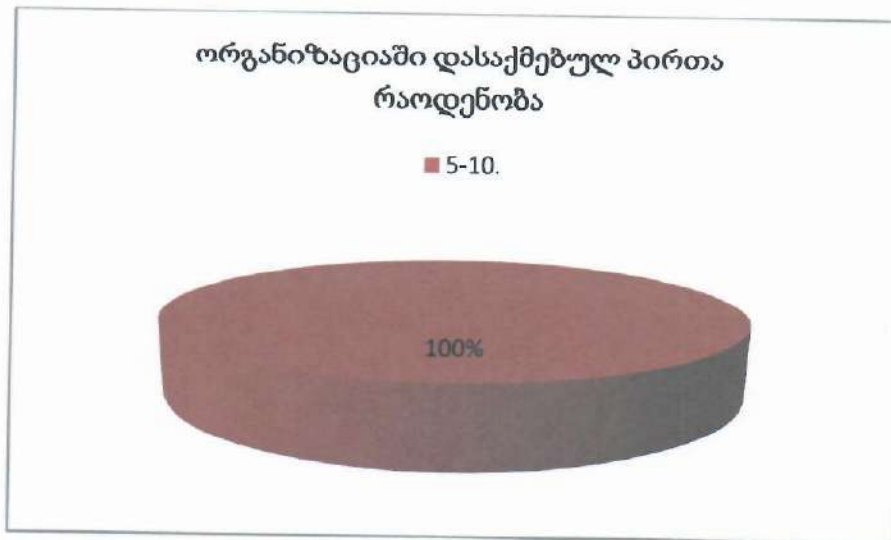
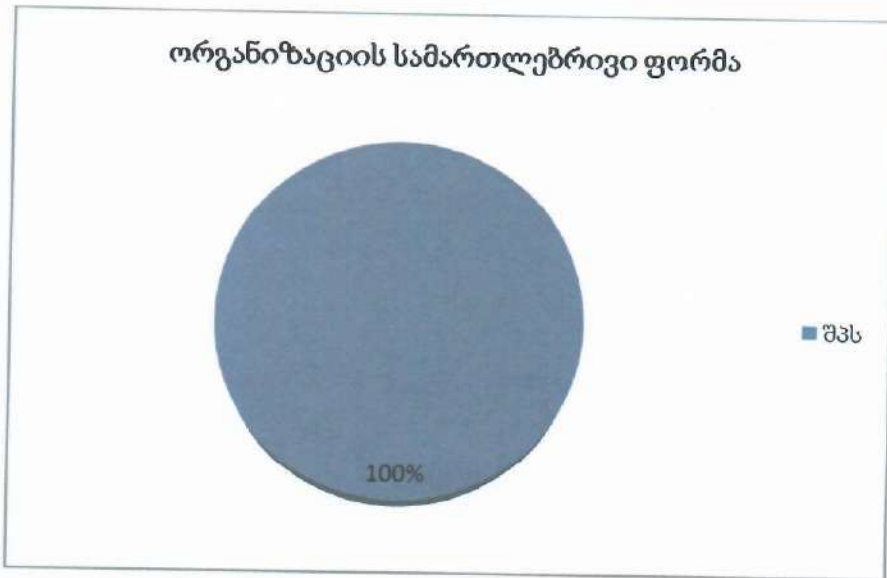
აქვს თუ არა თქვენს ორგანიზაციას დაინტერესება, სტაჟირებაზე მიიღოს უმაღლესი სასწავლებლის კურსდამთავრებულები იმ პროფესიების მიხედვით, რომელიც თქვენი ორგანიზაციისათვის საჭიროებას წარმოადგენს?



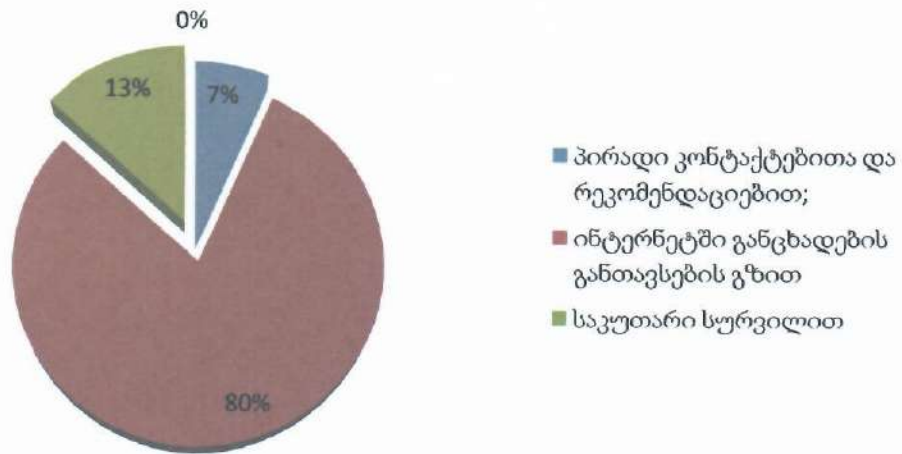
	განთავსების ობიექტის სახელი	მისამართი
	ქალაქი ზუგდიდი	
1	სასტუმრო ბიზნეს-ცენტრი	კ. გამსახურდიას ქუჩა N35
2	სასტუმრო	ზვიად გამსახურდიას გამზ. 33
3	სასტუმრო	თეატრის ქუჩა 1 (ბილაინის ოფისის გვერდით)
4	"იბერია პალასი"	კიკალიშვილის N6
5	სამეგრელო	კოსტავას N54
6	"ზუგდიდი"	კოსტავას N5 ა
7	ზუგდიდი ჰოსტელი	რუსთაველის N8
8	ზუგდიდი გესტ ჰაუსი	რუსთაველის N38
9	მწვანე სახლი	რუსთაველის N64
10	რედ ჰაუსი	ზვ. გამსახურდიას ქუჩა N74
	სასტუმრო მარსი	
	ზუგდიდის მუნიციპალიტეტი	
11	სასტუმრო "ანაკლია"	სოფელი ანაკლია
12	სასტუმრო "ოქროს საწმისი"	სოფელი ანაკლია
13	სასტუმრო "Palm Beach"	სოფელი ანაკლია
14	ანაკლიის საოჯახო ტიპის სასტუმრო	ჩარგაზია მათა
15	ანაკლიის საოჯახო ტიპის სასტუმრო	ფიფია მათა
	სენაკის მუნიციპალიტეტი	
16	სასტუმრო	წმინდა ნინოს ქუჩა 2/4
17	სასტუმრო	მშვიდობის ქუჩა N227
18	სასტუმრო	ღვინჯილიას N5
	ზობის მუნიციპალიტეტი	
19	სასტუმრო შპს „კვარა 2010“	ც. დადიანის ქ. N180
	წალენჯიხის მუნიციპალიტეტი	
20	სასტუმრო სქურში	წალენჯიხა

რეგიონის აუდიტორული კომპანიების გამოკითხვა

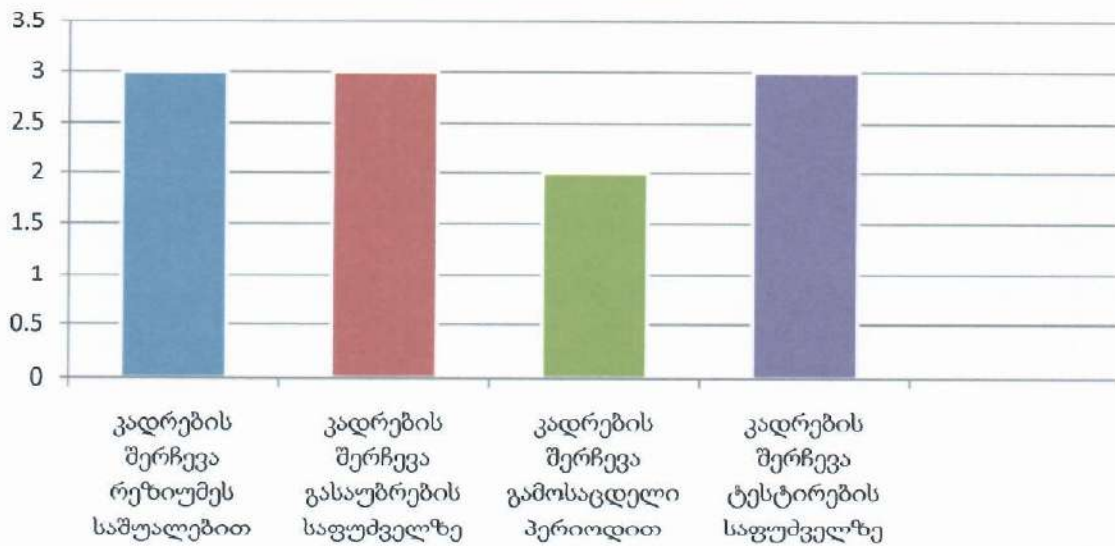
ზუგდიდსა და სენაკის მუნიციპალიტეტში არის 5 აუდიტორული კომპანია. დასაქმებულთა რაოდენობა 5-10 მდე აღწევს. გამოკითხვაში მონაწილეობა მიიღო სამმა აუდიტორულმა კომპანიამ, რაც გამოკითხულთა საერთო რაოდენობის 60% შეადგენს.



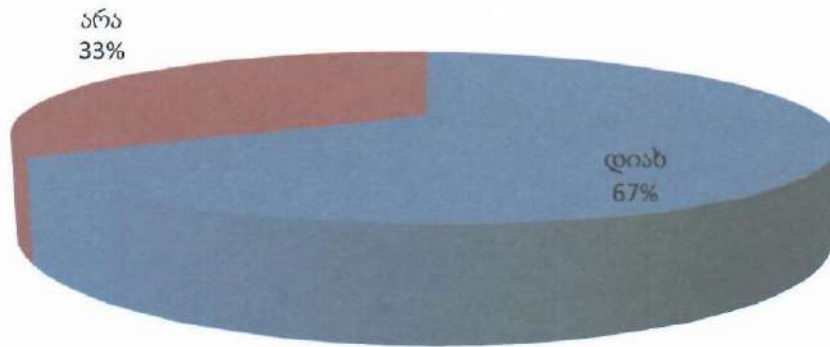
კადრების მოზიდვის გზები



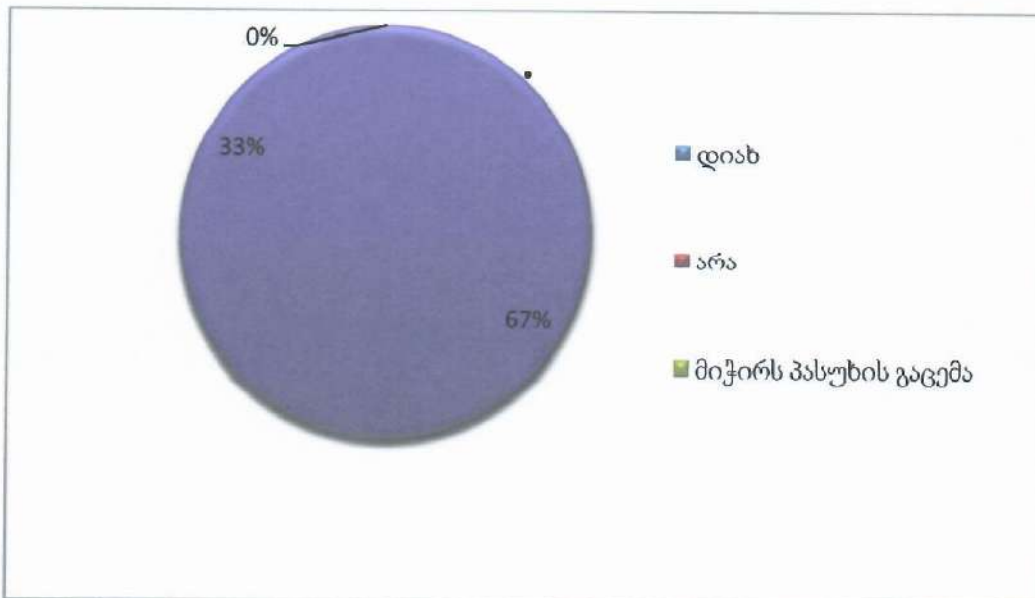
შერჩევის პროცედურა



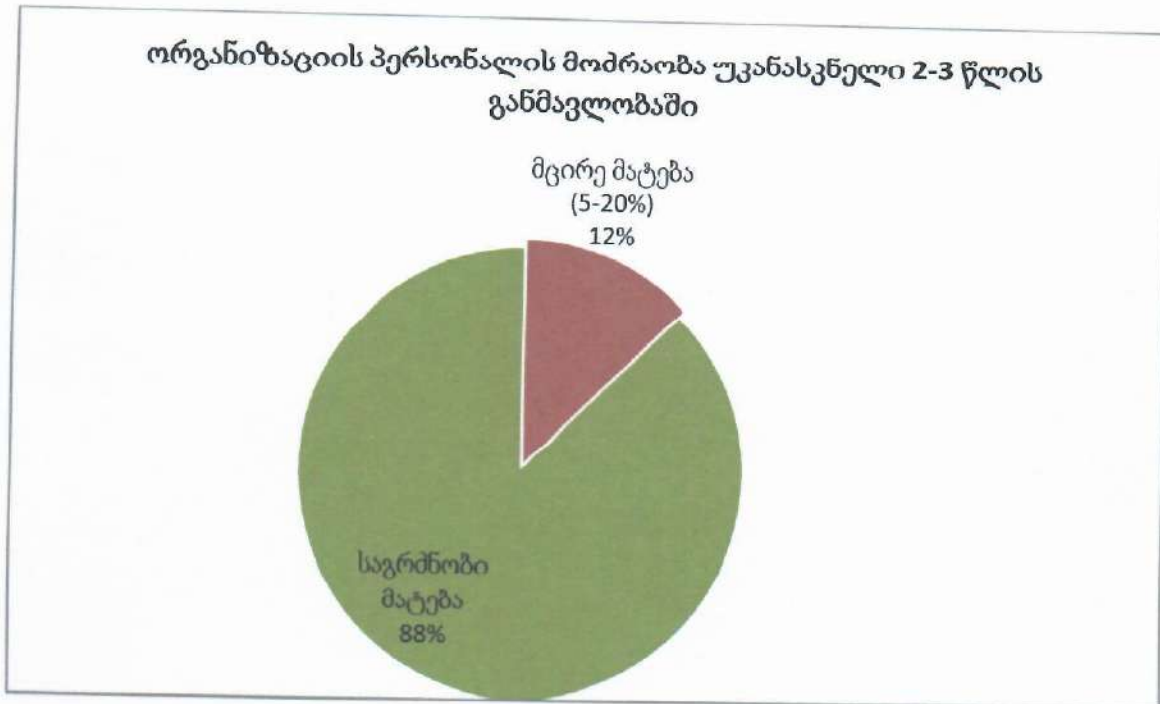
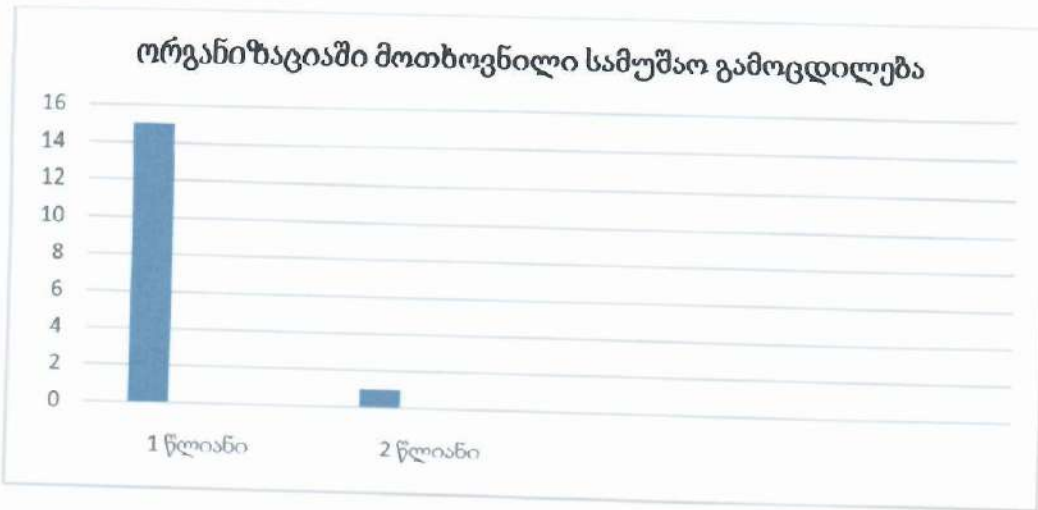
გაქვთ თუ არა პრობლემები კადრების მოზიდვისას?



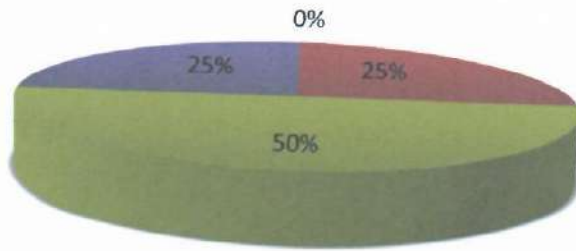
არსებობს თუ არა კადრების დეფიციტი თქვენს ორგანიზაციაში?



დეფიციტურად ითვლება რთული გონებრივი სამუშაოს შემსრულებელი, რომელიც სპეციალურ ცოდნას საჭიროებს.

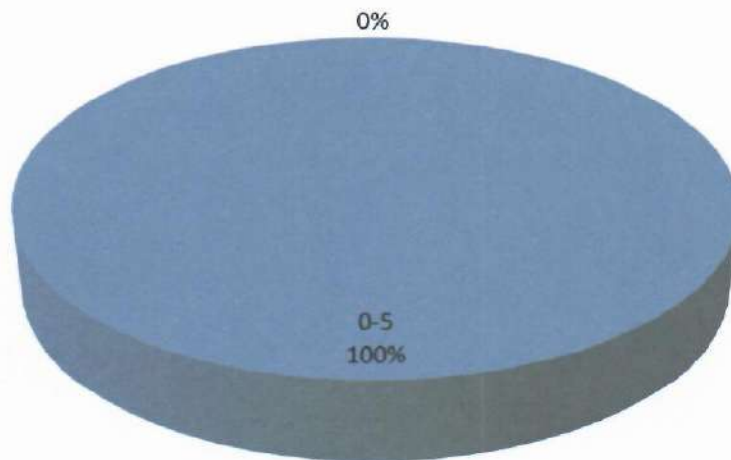


რამდენი ადამიანი მიიღეთ ბოლო ერთი წლის განმავლობაში

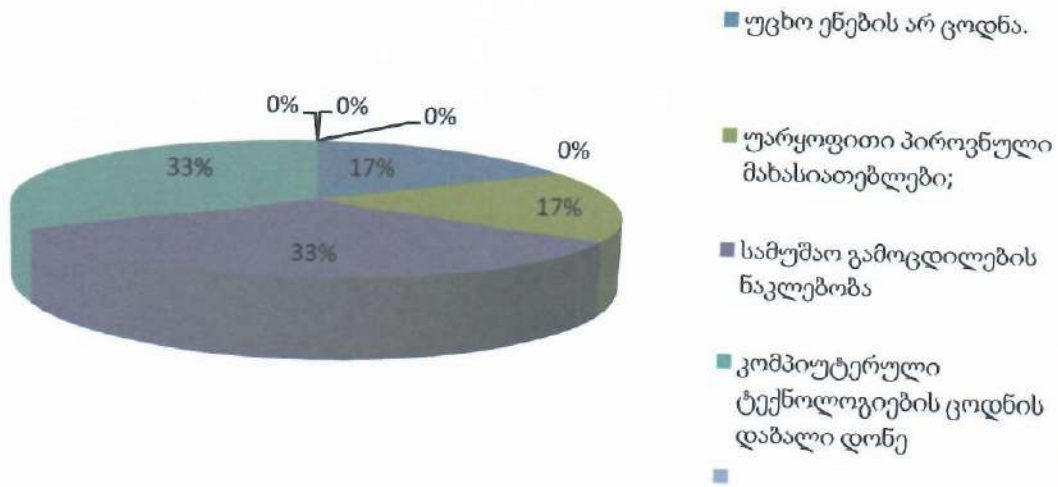


- მარტივი გონებრივი სამუშაოს შემსრულებელი (სპეციალურ ცოდნას არ საჭიროებს)
- რთული გონებრივი სამუშაოს შემსრულებელი (სპეციალურ ცოდნას საჭიროებს)
- ხელმძღვანელი პირები (სტრუქტურული დანაყოფის განყოფილების, სამმართველოს დონეზე)

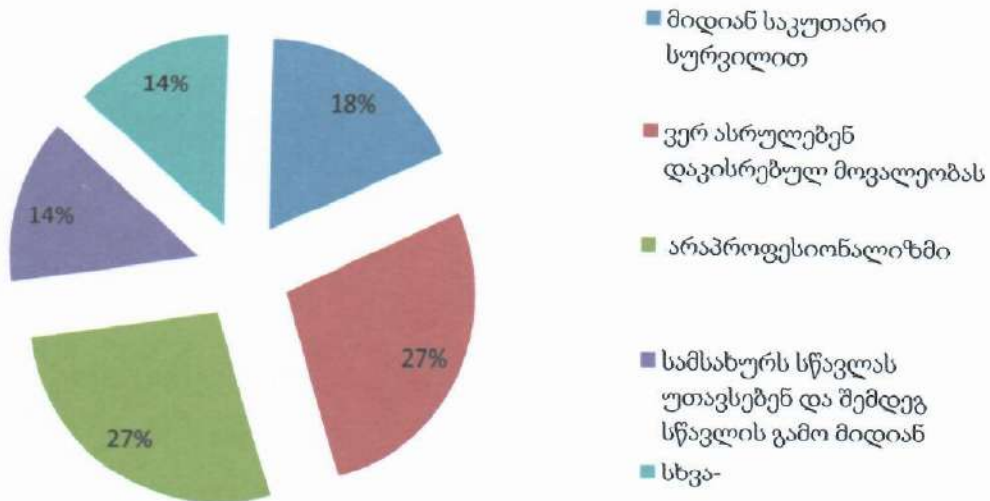
უმაღლესი სასწავლებლის რამდენი კურსდამთავრებული მიიღეთ ბოლო ერთი წლის განმავლობაში



რა ტიპის პრობლემები იჩენს კადრების მოზიდვისას?

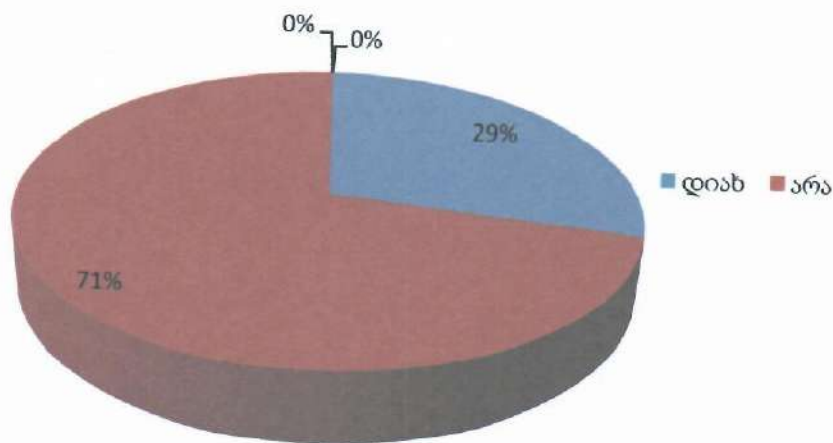


რა არის კადრების ცვლილების გამომწვევი მიზეზი

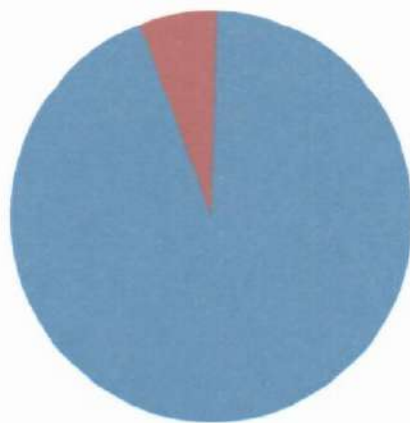


კითხვაზე თუ რა პროფესიის სპეციალისტები შეიძლება ამ ეტაპზე მიიღონ სახელდება, აუდიტისა და ინსპექტირების სპეციალისტი.

აუცილებელია თუ არა უმაღლესი განათლებისა და სამუშაო გამოცდილების არსებობა თქვენი ვაკანსიების შესავსებად?

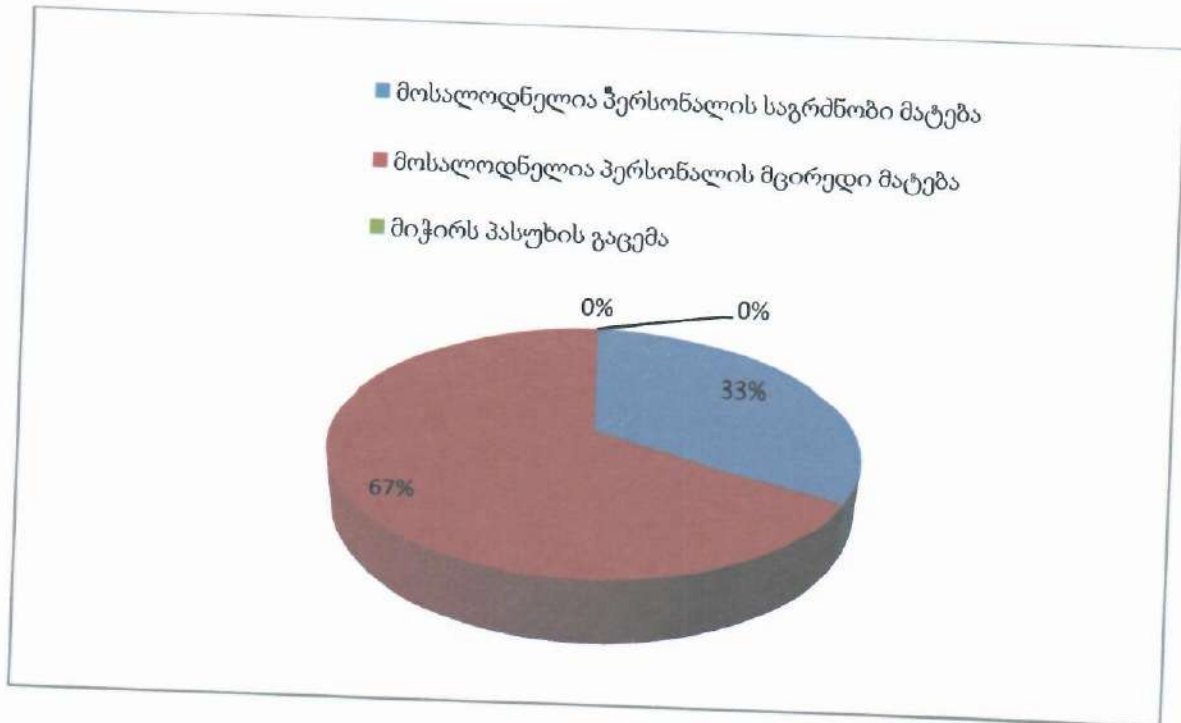


განხორციელდა თუ არა ორგანიზაციის პერსონალის პროფესიული გადამზადება ან კვალიფიკაციის ამაღლება ადმინისტრაციის ინიციატივით?

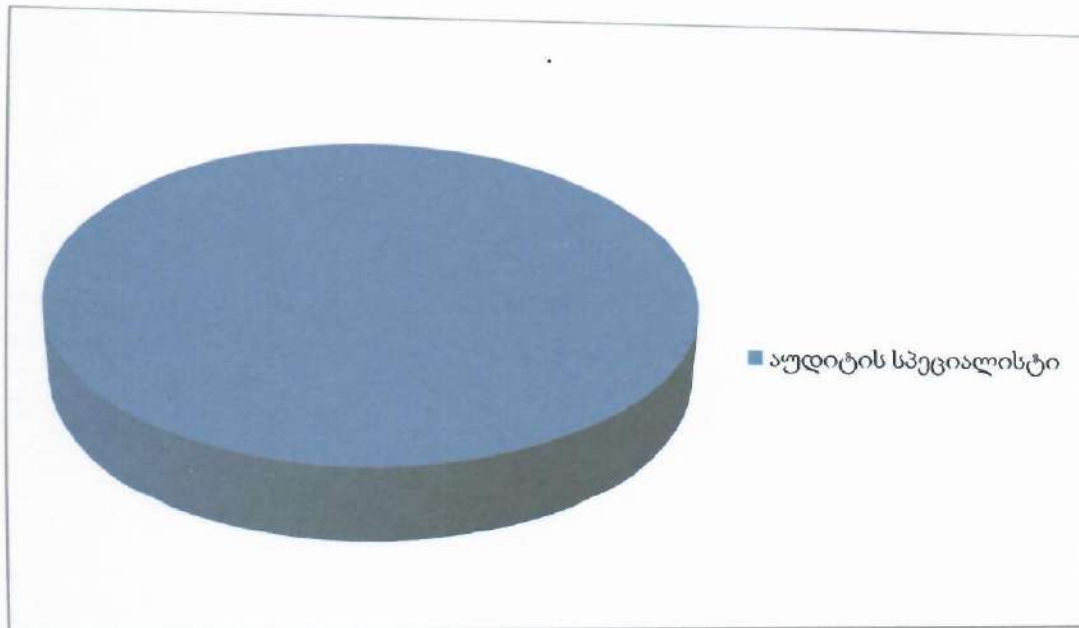


■ დიახ ■ განხორციელდა, მაგრამ იყო არარეგულარული

როგორ ფიქრობთ, თქვენი ორგანიზაციის პერსონალის რაოდენობა გაიზრდება თუ შემცირდება მომავალი 1-3 წლის განმავლობაში?

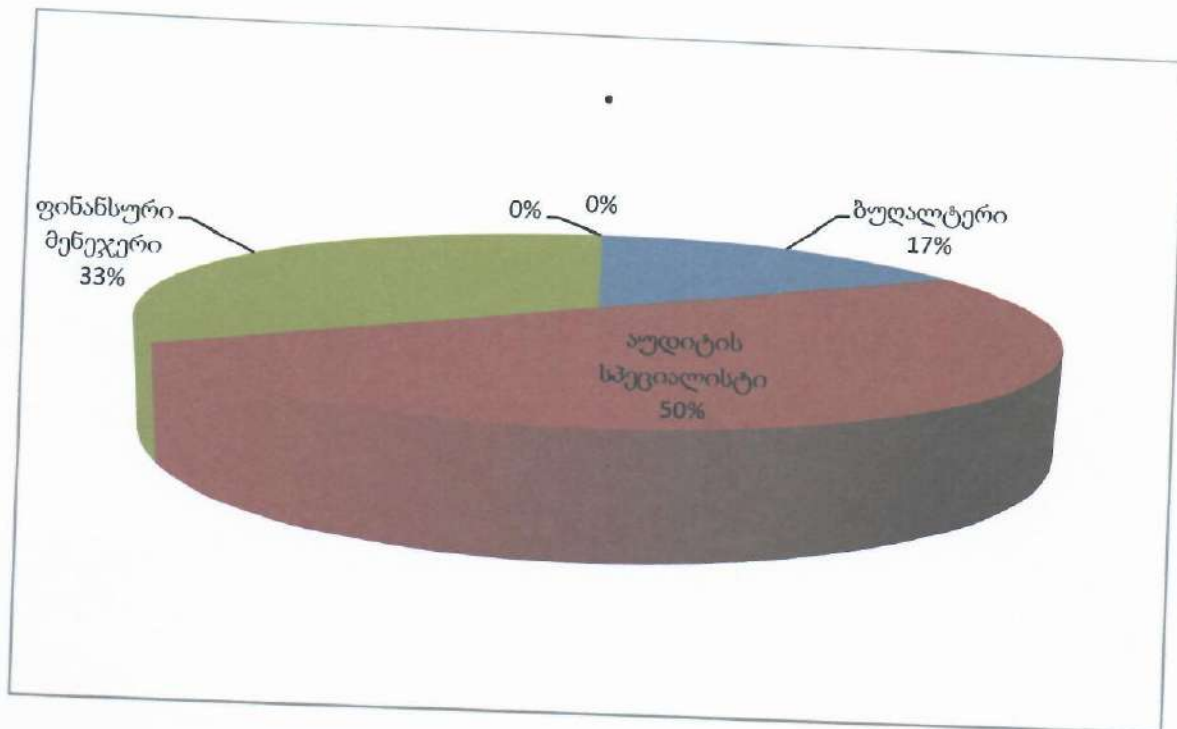


რომელი პროფესიის სპეციალისტები შეიძლება მიიღოს მომავალი ერთი წლის განმავლობაში თქვენს ორგანიზაციაში?

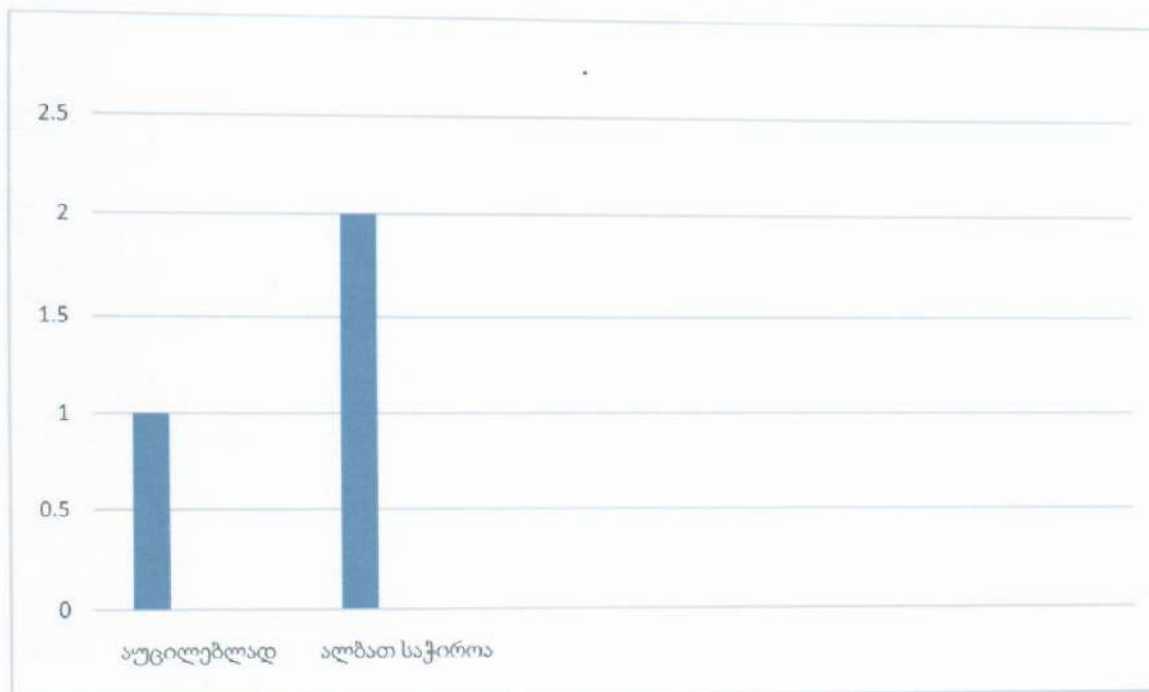


დამსაქმებლები აქცენტს აკეთებენ ახალგაზრდა (20-30წლის) კადრების დასაქმებაზე

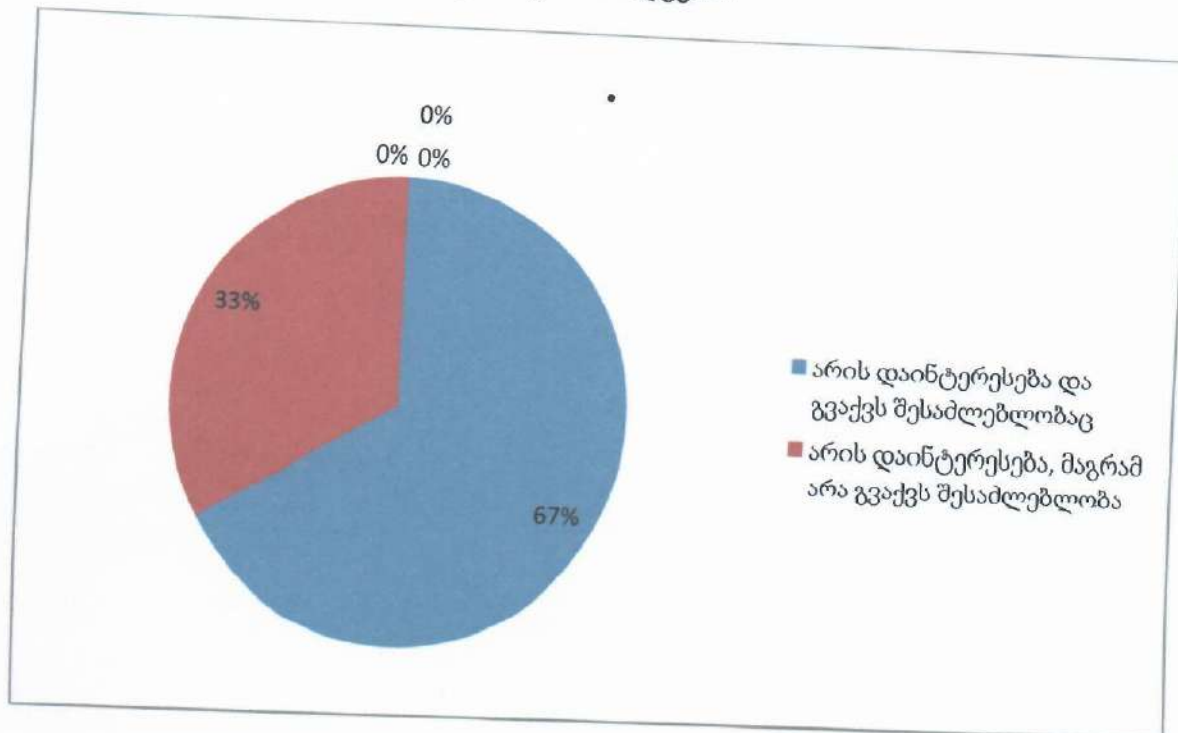
როგორ ფიქრობთ, თქვენს სფეროში არსებული პროფესიების მიხედვით, რომელ სპეციალისტებზე იქნება მოთხოვნა მომავალი 1-3 წლის განმავლობაში თქვენს მუნიციპალიტეტში?



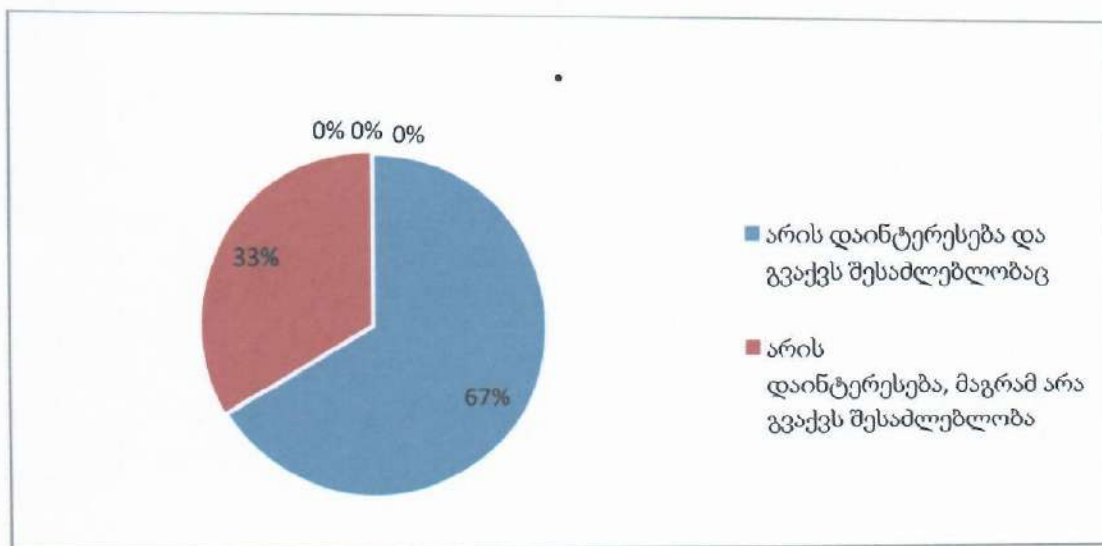
მიზანშეწონილად მიგაჩნიათ თუ არა, გქონდეთ მჭიდრო კონტაქტი იმ უმაღლეს და პროფესიულ სასწავლებელთან, რომელიც ამზადებს სპეციალისტებს თქვენი ორგანიზაციის საქმიანობისათვის საჭირო პროფესიებში?



აქვს თუ არა თქვენს ორგანიზაციას დაინტერესება, მონაწილეობა მიიღოს სასწავლო-საწარმოო პროგრამების შემუშავებაში იმ პროფესიების მიხედვით, რომელიც თქვენი ორგანიზაციისათვის საჭიროებას წარმოადგენს?



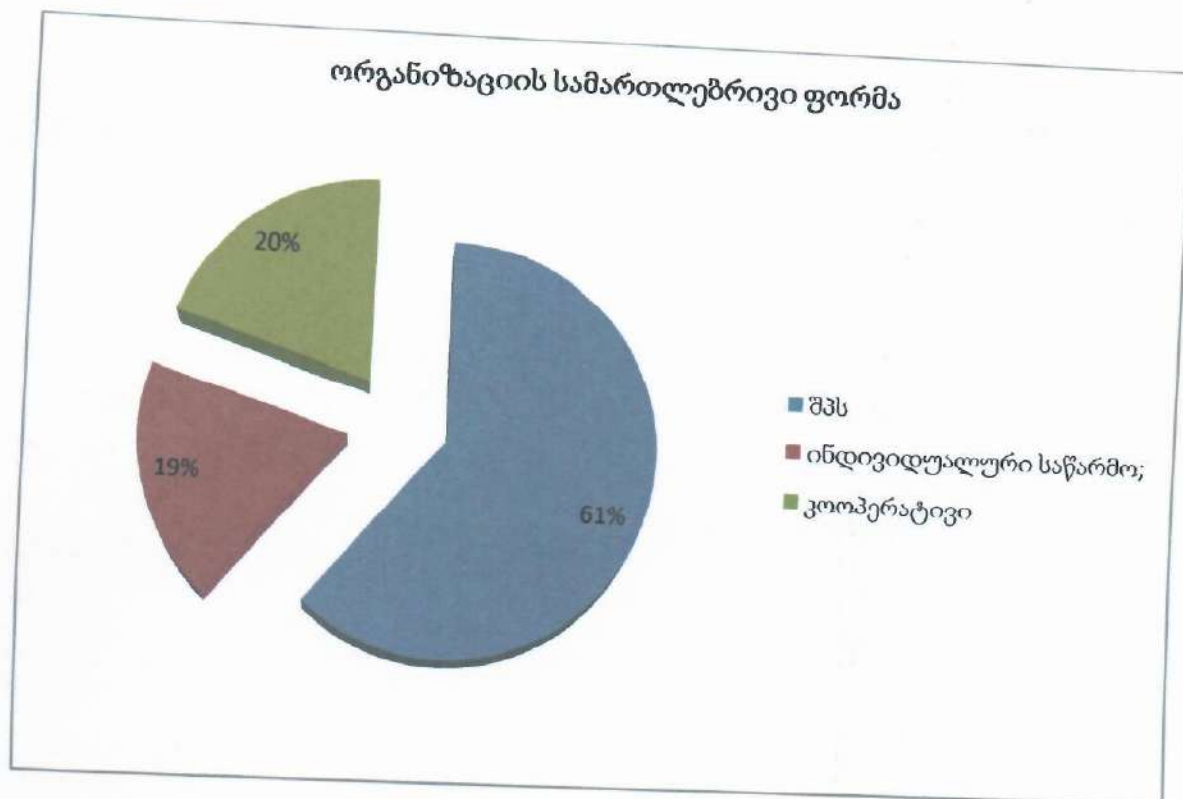
აქვს თუ არა თქვენს ორგანიზაციას დაინტერესება, სტაჟირებაზე მიიღოს უმაღლესი სასწავლებლის კურსდამთავრებულები იმ პროფესიების მიხედვით, რომელიც თქვენი ორგანიზაციისათვის საჭიროებას წარმოადგენს?



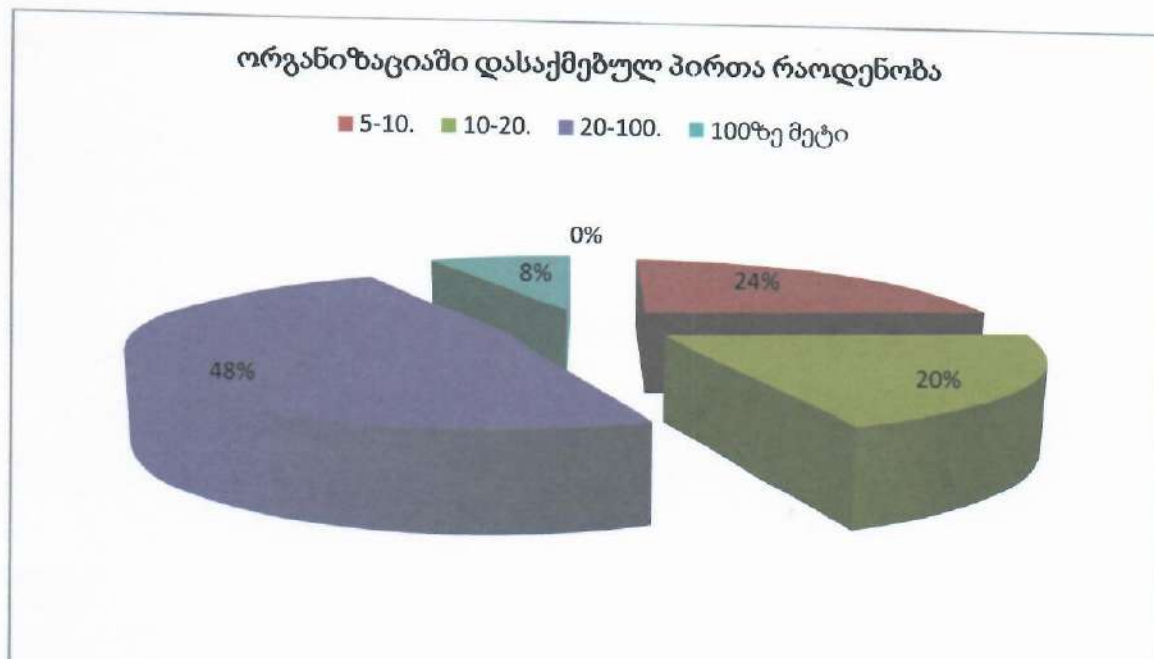
	ზუგდიდი	
1	შპს აუდიტორული ფირმა "ლაზიკა აუდიტი"	ქ.ზუგდიდი, მაცხოვრისკარის 33
2	შპს ფინსერვისი	კიკალიშვილის 5
3	შპს აუდიტორული ფირმა პულოსი - XXI	წმინდა ნინოს 45
4	შპს ჯიბი აუდიტი	გამსახურდიას ..
5	სენაკი	
	შპს ფინსერვისი	ქ.სენაკი, ტეხურის ქ. 11

რეგიონის საწარმოების გამოკითხვა

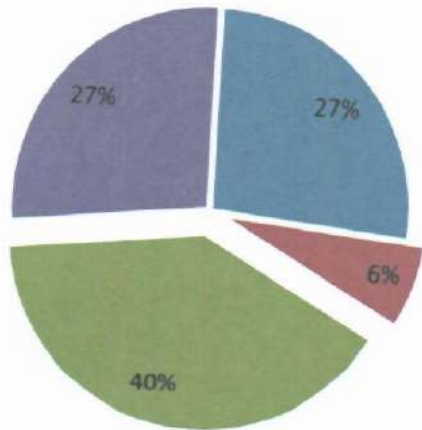
ზუგდიდის, წალენჯიხის, ხობისა და სენაკის მუნიციპალიტეტში არის დაახლოებით 152 საწარმო, სადაც დასაქმებულთა რაოდენობა 5 დან 200-მდე აღწევს. გამოკითხვაში მონაწილეობა მიიღო 75 საწარმომ, რაც გამოკითხულ საწარმოთა საერთო რაოდენობის 49% შეადგენს.



საქმიანობის ძირითადი მიმართულებაა წარმოება (თხილის, დაფნის, ბოსტნეულის წარმოება)

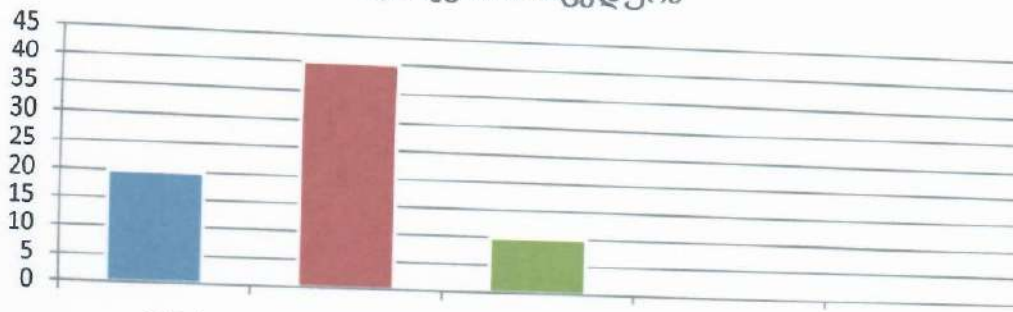


კადრების მოზიდვის გზები



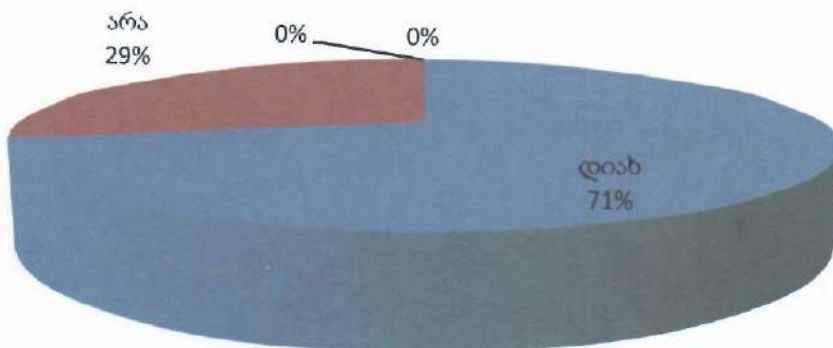
- პირადი კონტაქტებითა და რეკომენდაციებით;
- ინტერნეტში განცხადების განთავსების გზით
- საკუთარი სურვილით
- უკვე დასაქმებულ კადრებს მოყავთ ახალი კადრები

შერჩევის პროცედურა

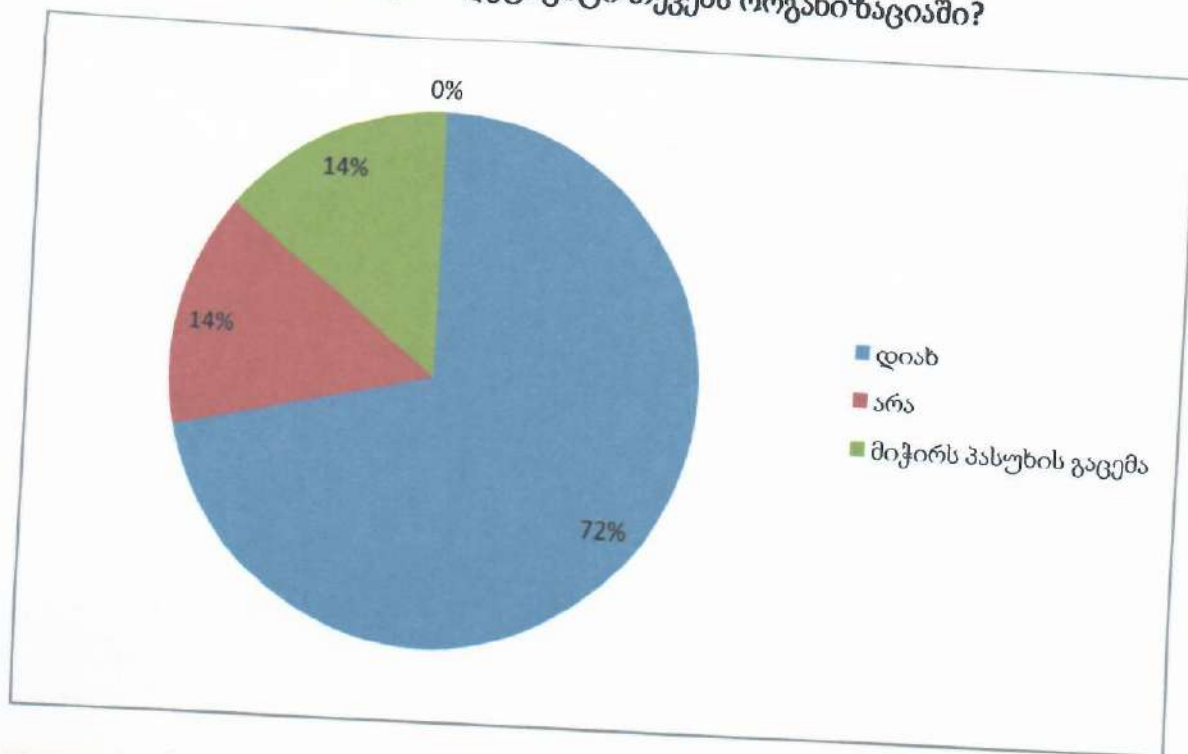


კადრების შერჩევა რეზიუმეს საშუალებით კადრების შერჩევა გასაუბრების საფუძველზე კადრების შერჩევა გამოსაცდელი პერიოდით

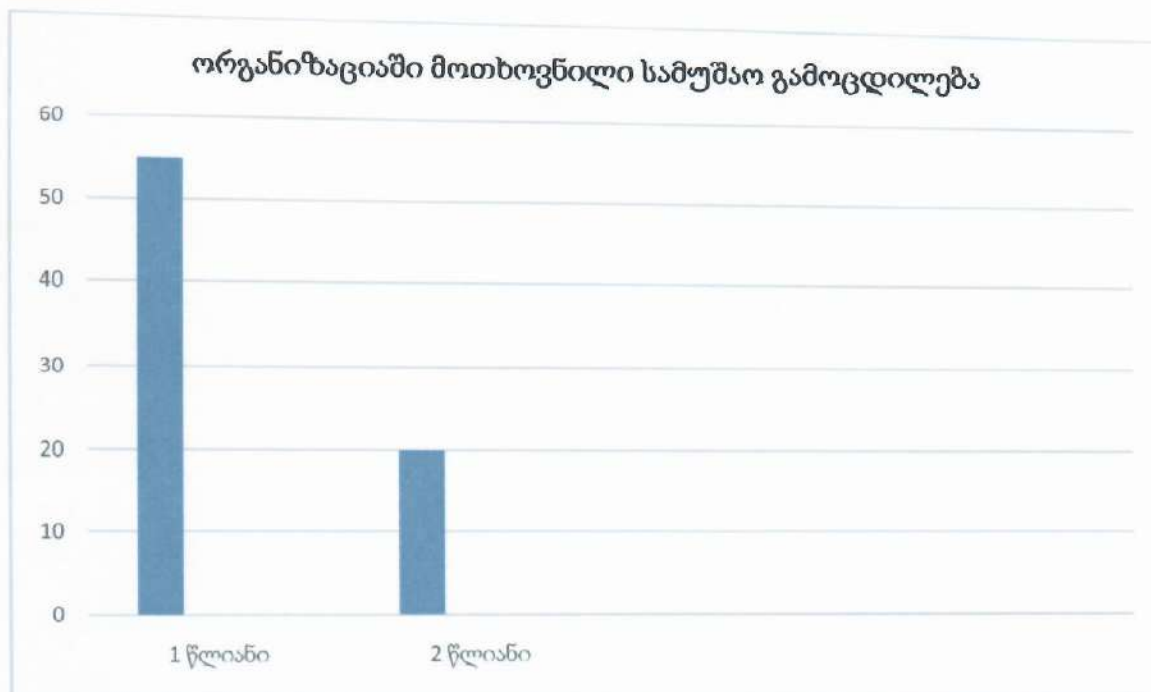
გაქვთ თუ არა პრობლემები კადრების მოზიდვისას?



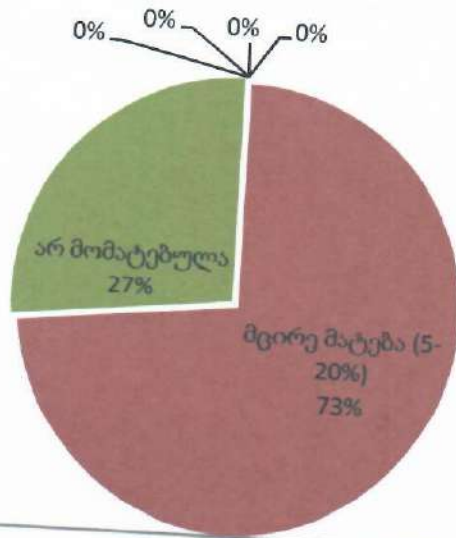
არსებობს თუ არა კადრების დეფიციტი თქვენს ორგანიზაციაში?



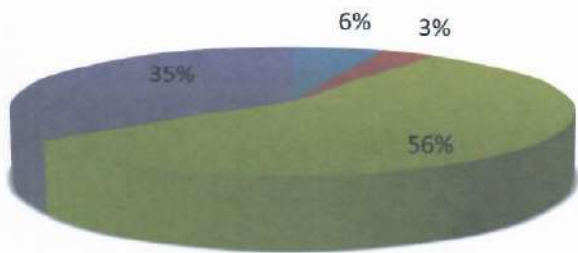
დეფიციტურად ითვლება რთული ფიზიკური სამუშაოს შემსრულებელი რომელიც (პროფესიულ ჩვევებს საჭიროებს) ასევე რთული გონებრივი სამუშაოს შემსრულებელი, რომელიც სპეციალურ ცოდნას საჭიროებს.



ორგანიზაციის პერსონალის მოძრაობა უკანასკნელი 2-3 წლის განმავლობაში

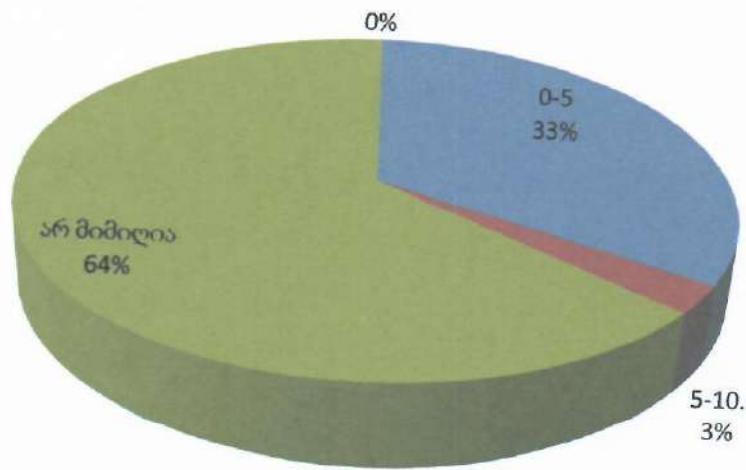


რამდენი ადამიანი მიიღეთ ბოლო ერთი წლის განმავლობაში

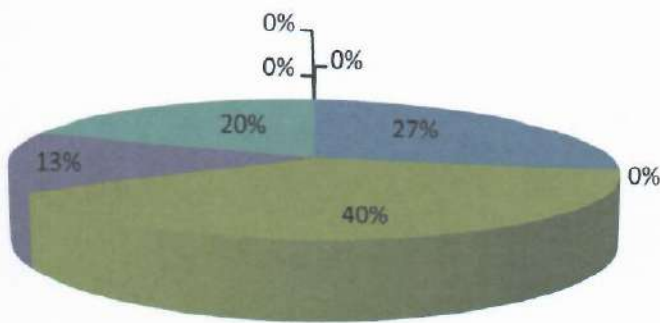


- მარტივი ფიზიკური სამუშაოს შემსრულებელი (პროფესიულ ჩვევებს არ საჭიროებს)
- რთული ფიზიკური სამუშაოს შემსრულებელი (პროფესიულ ჩვევებს საჭიროებს)
- მარტივი გონებრივი სამუშაოს შემსრულებელი (სპეციალურ ცოდნას არ საჭიროებს)
- რთული გონებრივი სამუშაოს შემსრულებელი (სპეციალურ ცოდნას საჭიროებს)

უმალესი სასწავლებლის რამდენი კურსდამთავრებული მიიღეთ ბოლო ერთი წლის განმავლობაში

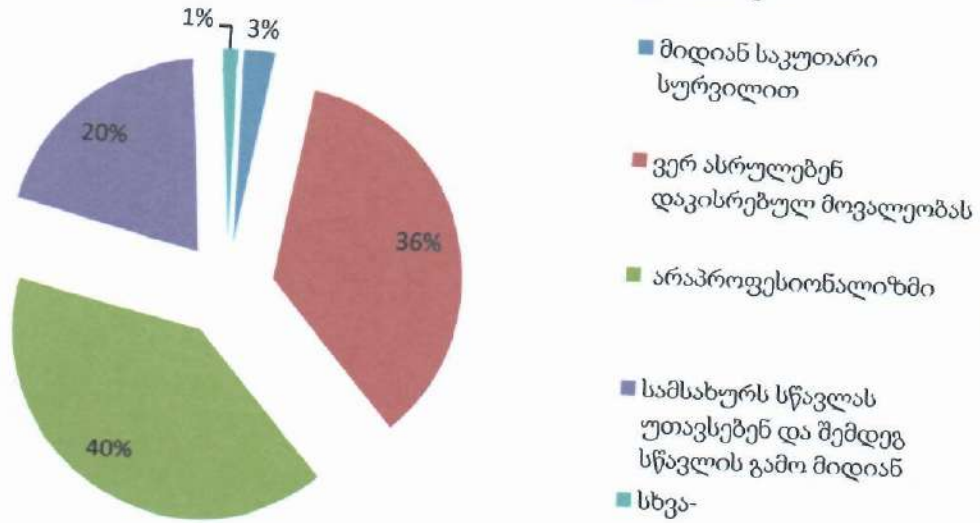


რა ტიპის პრობლემები იჩენს კადრების მოზიდვისას?



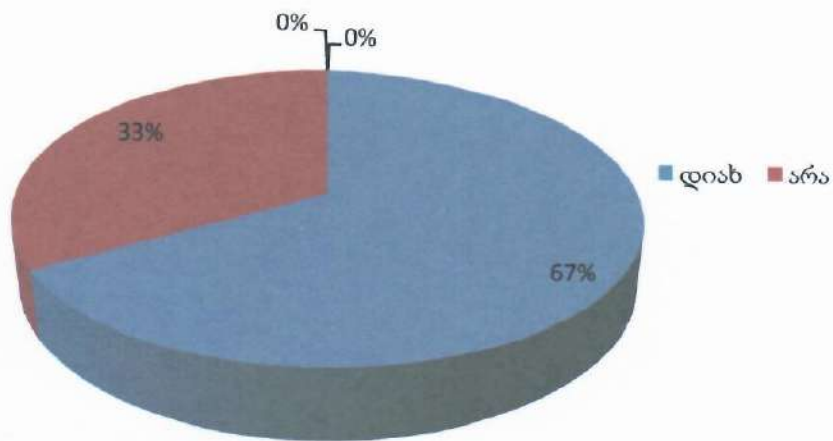
- უცხო ენების არ ცოდნა.
- უარყოფითი პიროვნული მახასიათებლები;
- სამუშაო გამოცდილების ნაკლებობა
- კომპიუტერული ტექნოლოგიების ცოდნის დაბალი დონე
-

რა არის კადრების ცვლილების გამომწვევი მიზეზი

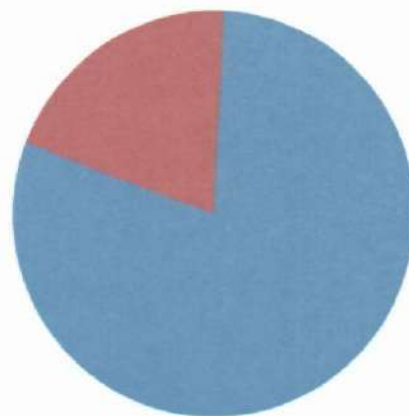


კითხვაზე თუ რა პროფესიის სპეციალისტები შეიძლება ამ ეტაპზე მიიღონ სახელდება სპეციალისტი, მარკეტინგის სპეციალისტი, ფინანსური მენეჯერი.

აუცილებელია თუ არა უმაღლესი განათლებისა და სამუშაო გამოცდილების არსებობა თქვენი ვაკანსიების შესავსებად?



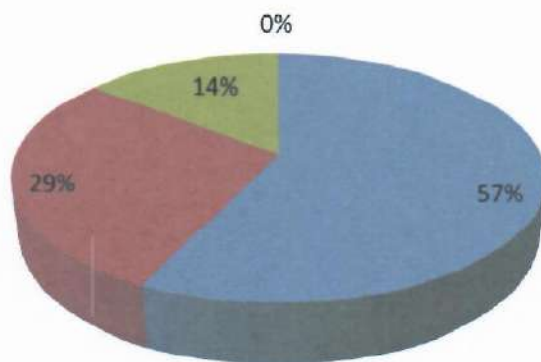
განხორციელდა თუ არა ორგანიზაციის პერსონალის პროფესიული გადამზადება ან კვალიფიკაციის ამაღლება ადმინისტრაციის ინიციატივით?



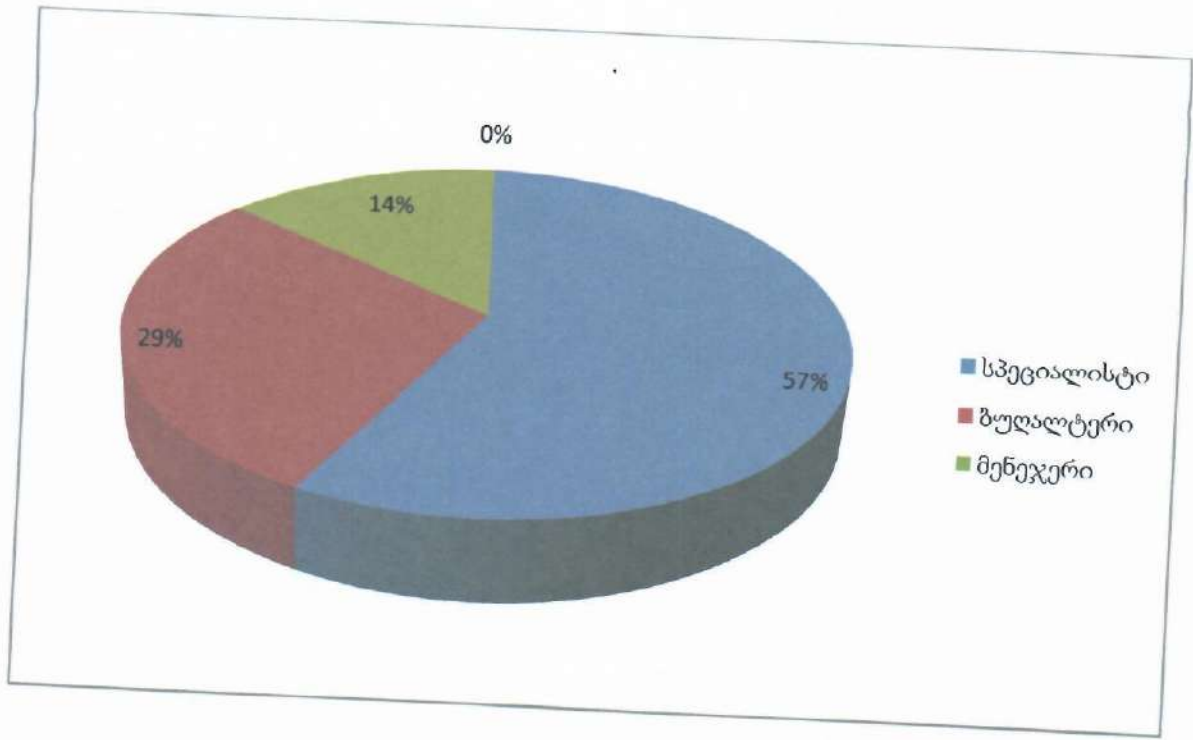
■ არა ■ განხორციელდა, მაგრამ იყო არარეგულარული

როგორ ფიქრობთ, თქვენი ორგანიზაციის პერსონალის რაოდენობა გაიზრდება თუ შემცირდება მომავალი 1-3 წლის განმავლობაში?

■ მოსალოდნელია პერსონალის საგრძნობი მატება
 ■ მოსალოდნელია პერსონალის მცირედი მატება
 ■ მიჭირს პასუხის გაცემა

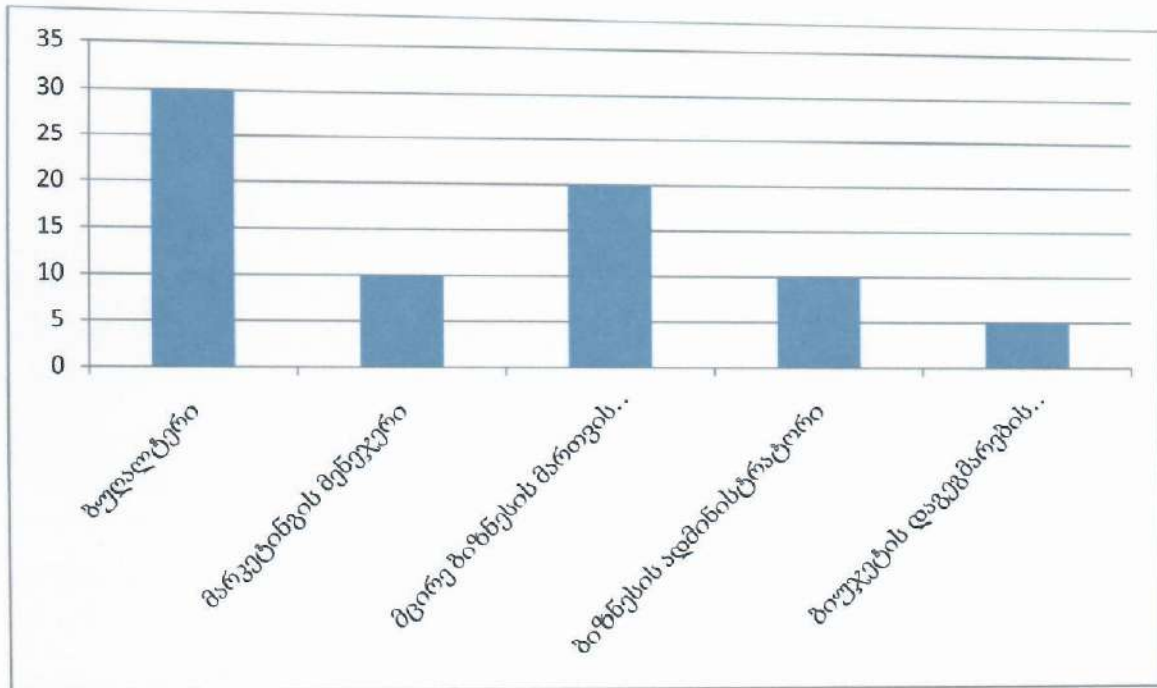


რომელი პროფესიის სპეციალისტები შეიძლება მიიღოს მომავალი ერთი წლის

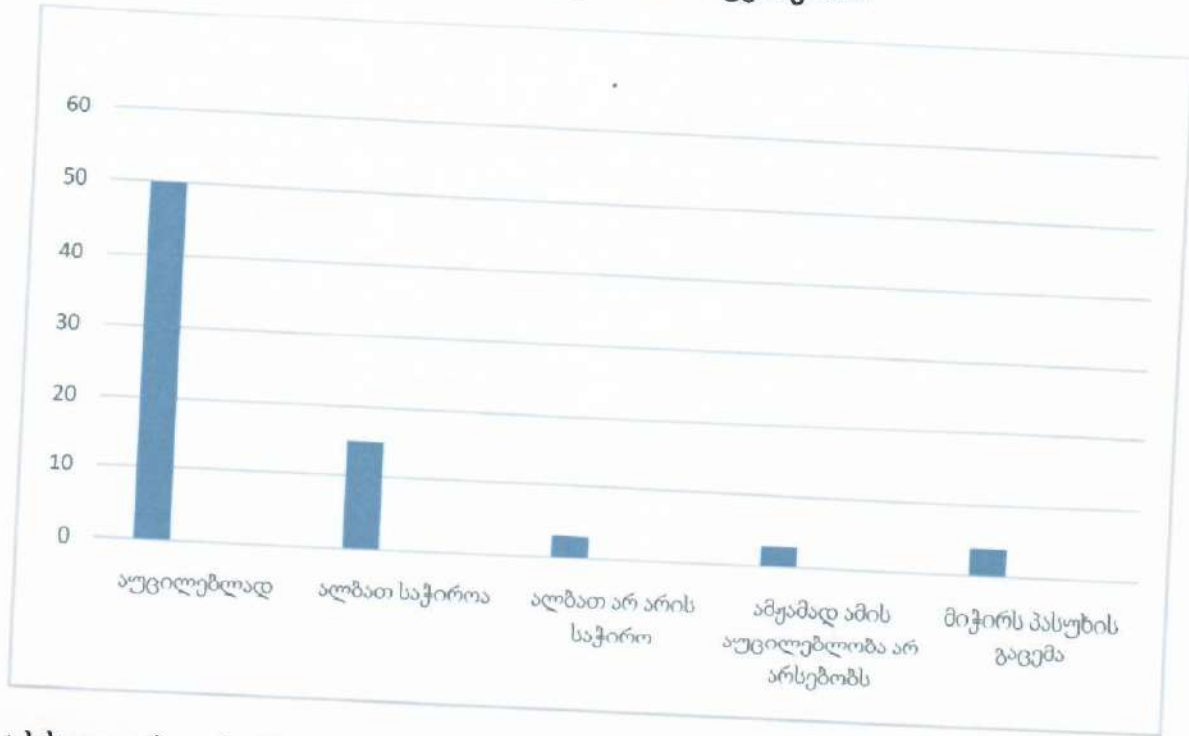


დამსაქმებლები აცენს აკეთებენ ახალგაზრდა (20-30 წლის) კადრების დასაქმებაზე

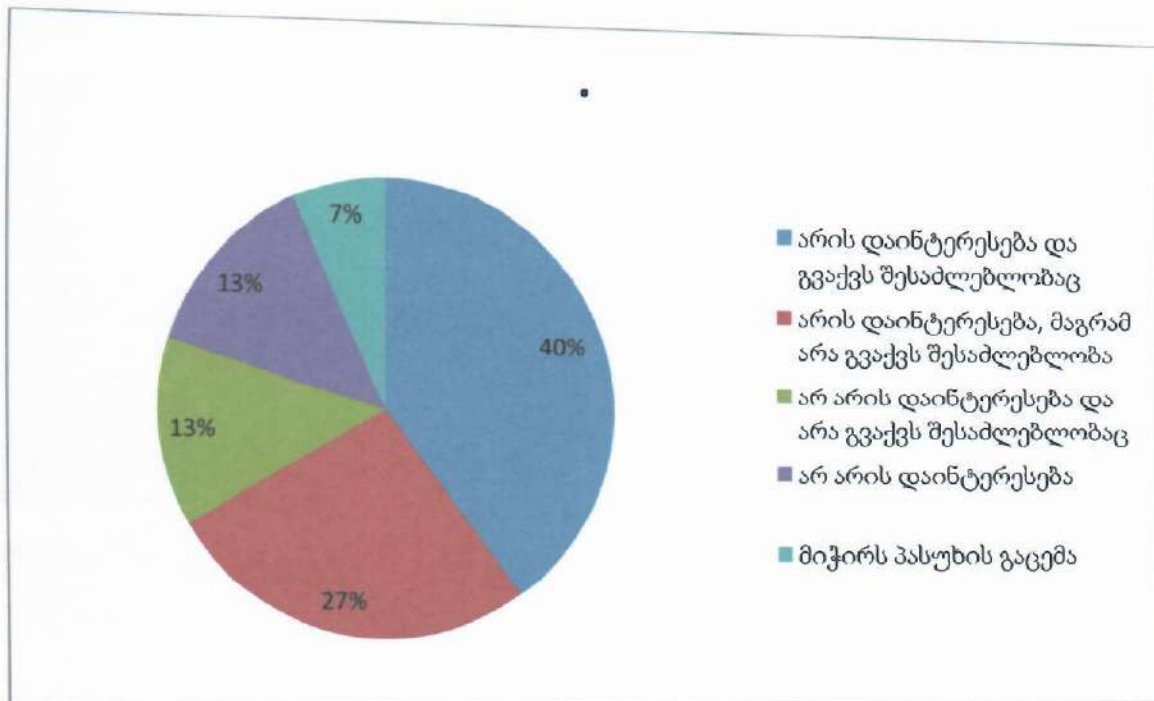
როგორ ფიქრობთ, თქვენს სფეროში არსებული პროფესიების მიხედვით, რომელ სპეციალისტებზე იქნება მოთხოვნა მომავალი 1-3 წლის განმავლობაში თქვენს მუნიციპალიტეტში?



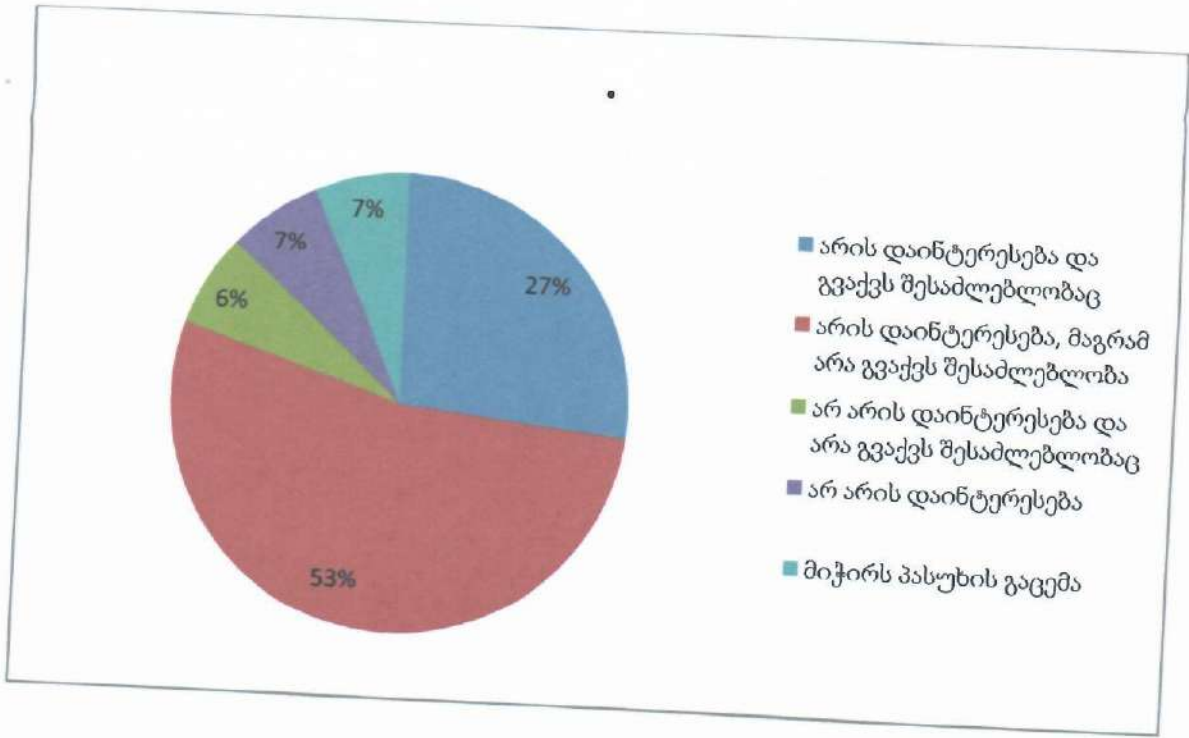
მიზანშეწონილად მიგაჩნიათ თუ არა, გქონდეთ მჭიდრო კონტაქტი იმ უმაღლეს და პროფესიულ სასწავლებელთან, რომელიც ამზადებს სპეციალისტებს თქვენი ორგანიზაციის საქმიანობისათვის საჭირო პროფესიებში?



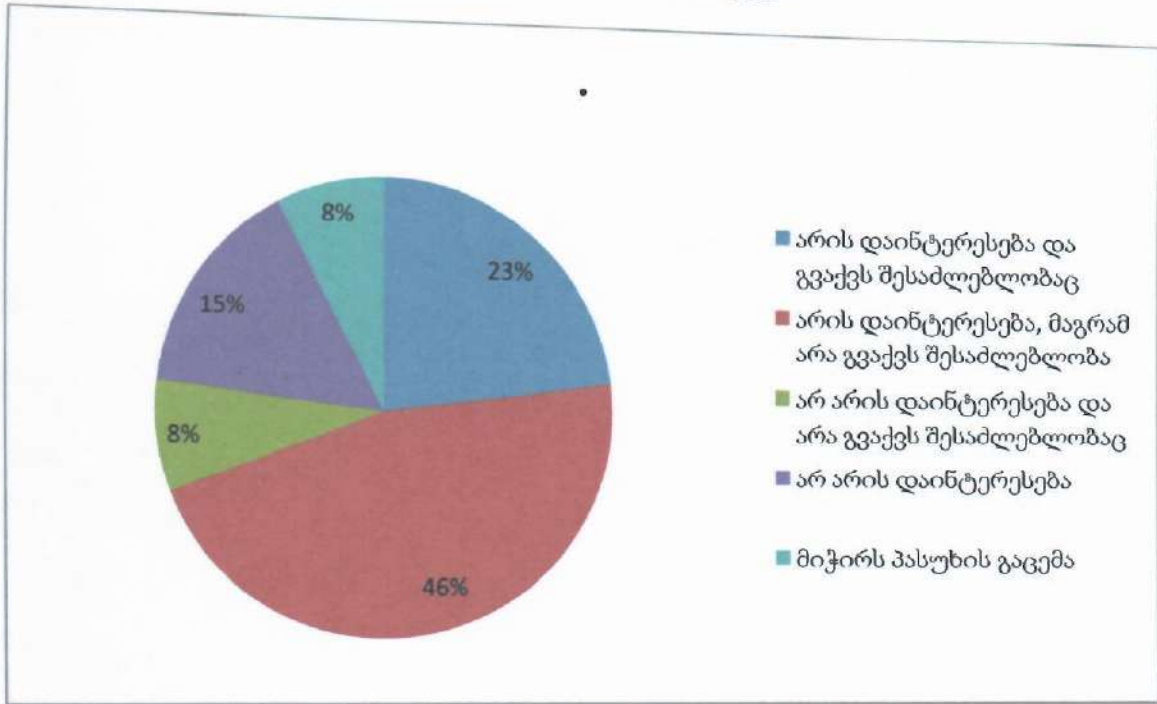
აქვს თუ არა თქვენს ორგანიზაციას დაინტერესება, მონაწილეობა მიიღოს სასწავლო-საწარმოო პროგრამების შემუშავებაში იმ პროფესიების მიხედვით, რომელიც თქვენი ორგანიზაციისათვის საჭიროებას წარმოადგენს?



აქვს თუ არა თქვენს ორგანიზაციას დაინტერესება, საწარმოო პრაქტიკაზე მიიღოს უმაღლესი სასწავლებლის კურსდამთავრებულები იმ პროფესიების მიხედვით, რომელიც თქვენი ორგანიზაციისათვის საჭიროებას წარმოადგენს?



აქვს თუ არა თქვენს ორგანიზაციას დაინტერესება, სტაჟირებაზე მიიღოს უმაღლესი სასწავლებლის კურსდამთავრებულები იმ პროფესიების მიხედვით, რომელიც თქვენი ორგანიზაციისათვის საჭიროებას წარმოადგენს?



ოპერატიული ინფორმაცია ზუგდიდის მუნიციპალიტეტში არსებული საწარმოების შესახად
2017 წლის მდგომარეობით

#	საწარმოს დასახელება	საქმიანობის სფერო	რას აწარმოებენ		დასაქმებულთა რაოდენობა	მისამართი
			თხილის გული	მობალღული		
1	შპს „ აგრო ექსპორტ ჯორჯია“	თხილის შესყიდვა, გადამამუშავება, რეალიზაცია.	თხილის გული	მობალღული	60	ქ. ზუგდიდი, კოსტავას ქ. 112
2	შპს „ვერონათი“	თხილის შესყიდვა, გადამამუშავება, რეალიზაცია.	თხილის გული		35	ქ. ზუგდიდი, ხუბულავას ქ. 14
3	შპს „ გოლდნათს 777“	თხილის შესყიდვა, გადამამუშავება, რეალიზაცია.	თხილის გული		30	ზუგდიდი, სოფ. ინგირი
4	შპს „გარანტი“	თხილის შესყიდვა,	თხილის გული		20	ქ. ზუგდიდი, ქუჯის ქ. 12
5	შპს „მეგრული თხილი“	თხილის შესყიდვა, გადამამუშავება, რეალიზაცია.	თხილის გული		45	ქ. ზუგდიდი, გამსახურდიას ქ. 1
6	შპს „Anka Fair Trade“	თხილის შესყიდვა, გადამამუშავება, რეალიზაცია.	თხილის გული		110	ქ. ზუგდიდი, სოფ. ჭითაწყარი
7	შპს „ვერონათი 2009“	თხილის შესყიდვა, გადამამუშავება, რეალიზაცია.	თხილის გული		30	ზუგდიდი, სოფ. ჭითაწყარი
8	შპს „დიოსკურია XXI“	თხილის შესყიდვა, გადამამუშავება, რეალიზაცია.	თხილის გული		75	სოფ. ინგირი, რუსთაველის ქ. 2;
9			თხილის გული			
10	შპს „გორდა“	თხილის შესყიდვა, გადამამუშავება, რეალიზაცია.	მობალღული	თხილის გული	80	ქ. ზუგდიდი, ხუბულავას ქ. 10.
11	შპს „ვესტნათი“	თხილის შესყიდვა, გადამამუშავება, რეალიზაცია.	თხილის გული		50	ზუგდიდი, ხუბულავას ქ. 54

12	შპს „ევრონათი“	თბილისის შესყიდვა, გადამსუშავება, რეალიზაცია.	თბილისი გული	25	ქ. ზუგდიდი, ხუბულავას ქ. 14
13	ო/მ ვაატა თამლიანი	თბილისის შესყიდვა, გადამსუშავება, რეალიზაცია.	თბილისი გული	8	ზუგდიდი, სოფ. ოდიში
14	შპს „Nice Nuts“	თბილისის შესყიდვა, გადამსუშავება, რეალიზაცია.	თბილისი გული მობალუდო და	70	ქ. ზუგდიდი, ვარძის ქ. 50
15	შპს „დ.გ. კომპანი“	თბილისის შესყიდვა, გადამსუშავება, რეალიზაცია.	თბილისი გული	25	ქ. ზუგდიდი, მესხის ქ. 5
16	შპს ბეტაჩი	თბილისის შესყიდვა, გადამსუშავება, რეალიზაცია.	თბილისი გული	35	ქ. ზუგდიდი, მარცხენა სანაპირო ქ. 48
17	ო/მ ხუნხუნოვა მალხაზი	თბილისის შესყიდვა, გადამსუშავება, რეალიზაცია.	თბილისი გული	15	ზუგდიდი, რეტიაკოვის ქ. 18
18	შპს საქართველოს ეთერზეთები	ეთერზეთების წარმოება	დაფნის და ნიკალიკის	10	ზუგდიდი სოფ. ცაიში
19	შ.პ.ს. „ცერერა“	ხორბლის გადამსუშავება რეალიზაცია	ხორბლის ფეხილი ქაჭო	100	ზუგდიდი, სოფ. ნაწულუკე
20	შპს „აგრი-ჯორჯია“	თბილისის წარმოება	ნაჭუჭაუცელი თბილი	200	ზუგდიდი, სოფ. ქითაწყარი
21	ო/მ მამუკა ლუკვა	სასაკლაო	ხორცი	5	სოფ. ახალკახათი
22	ო/მ ვახო დადიანი	სასაკლაო	ხორცი	10	ზუგდიდი, სოფ. ქითაწყარი
23	ო/მ კობა ჯგუშია	თბილისის შესყიდვა, გადამსუშავება, რეალიზაცია.	თბილისი გული	20	ზუგდიდი, სოფ. დარჩელი
24	შპს „ოუპიემ ფინანსინგი“	მოცვის წარმოება	მოცვი	150	ზუგდიდი, სოფ. რუხი
25	შპს „მწვანე ოცნება“	სასათბურე მეურნეობა	ბრისქეული	7	ქ. ზუგდიდი, ქუჩის ქ. 12
26	შპს „გეოფული“	თბილისის შესყიდვა, გადამსუშავება, რეალიზაცია.	თბილისი გული	70	ზუგდიდი, სოფ. ნარაზენი
27	შპს „ნათინესტი“	თბილისის შესყიდვა, გადამსუშავება, რეალიზაცია.	თბილისი გული	40	ზუგდიდი, ჯავახიშვილის ქ. მე- მესხბუდე
33	შპს „სტიმორის წარმომადგენელი“	სასათბურე მეურნეობა	პომიდორი	200	ზუგდიდი, სოფ. ცაიში
34	შპს „ელენე“	თბილისის შესყიდვა, გადამსუშავება, რეალიზაცია.	თბილისი გული	15	ზუგდიდი, სოფ. რუხი

35	შ.პ.ს. გეორგიან ნუსის	თბილისი შესყიდვა, გადაამუშავება, რეალიზაცია.	თბილისი გული	20	ზუგდიდი, სოფ. ჭითაწყარი
36	შპს ზესი ნათის	თბილისი შესყიდვა, გადაამუშავება, რეალიზაცია.	თბილისი გული	10	ზუგდიდი, სოფ. ჭითაწყარი
37	შპს „გეოპლანტი“	ჩაის წარმოება	ჩავი ბაიბის ჩაის დაფასოება	60	ზუგდიდი, სოფ. რუხი
38	შპს „ნერგეტა“	სამაცივრე მეურნეობა, კივის მეფუთვა რეალიზაცია.	კივი	15	ზუგდიდი, სოფ. ინგირი
39	შპს „გეოფუდი“	თბილისი შესყიდვა, გადაამუშავება, რეალიზაცია.	თბილისი გული	70	ზუგდიდი, სოფ. ნარაზენი

ოპერატიული ინფორმაცია ხომის მუნიციპალიტეტში არსებული საწარმოების შესახებ 2017 წლის მდგომარეობით

#	საწარმოს დასახელება	საქმიანობის სფერო	რას აწარმოებენ	დასაქმებულთა რაოდენობა	მისამართი
1	ი/მ "ცხადაია გიორგი"	სამკურნალო მცენარეები	სამკურნალო მცენარე (პოლი)	10	ახალსოფელი
2	ი/მ ნადარაია მერაბი	ხილის წარმოება	თხილი	15	ახალი ხიბულა
3	შპს "აგრი ჯორჯია"	ხილის წარმოება	თხილი	350	ახალი ხიბულა
4	სასოფლო-სამეურნეო კოოპერატივი "წყარო"	მარცვლეულის წარმოება	სიმინდი	10	თორსა-დღვაბა
5	შპს "ლაშა-გიორგი"	ხილის წარმოება	ფეხხია	13	თორსა-დღვაბა
6	ი/მ "ცქირია მერაბი"	ხილის წარმოება	ფეხხია	8	ნოჯიხევი
7	ი/მ "დავითიულიანი პარმენი"	დაფნის ფოთლის	დაფნის ფოთოლი	10	ნოჯიხევი
8	ი/მ "ლომაია ყუყუენა"	დაფნის ფოთლის	დაფნის ფოთოლი	8	პირველი მასი
9	ი/მ "ლომაია სპარტაკი"	დაფნის ფოთლის	დაფნის ფოთოლი	10	პირველი მასი
10	ი/მ "კვიკვიენია თემურნი"	დაფნის ფოთლის	დაფნის ფოთოლი	20	პირველი მასი
11	შ.პ.ს "ქართული ფერმერული პროდუქტი"	ხილის წარმოება	თხილი	10	საგვიჩო
12	შპს "გეოგენაგრო"	მარცვლეულის წარმოება	სითი	4	ქვემო ქვალონი
1	შპს "MMG Agriculture"	მარცვლეულის წარმოება	სიმინდი	70	ქვემო ქვალონი
31	შპს "კოდხა"	სიმინდის ზეთის წარმოება	სიმინდის ზეთი	20	ხობი
4	შპს "თოხილია თბავია"	მარცვლეულის წარმოება	თეგზი	75	შოს ხორის

№	სსიპ - გარდაცემული და გარდაცემული	სახელი-გვარად	ბორჯი	წ	სახელი-გვარად
15	შ.პ.ს. "LAWNS OF GEORGIA"	დეკორატიული მცენარეები	ბორჯი რუსლანული გაზონები	20	ქალაქიდი
16	კოოპერატივი "ლავრა-ჯორჯია"	დაფნის ფოთლის დაფასიება	დაფნის ფოთლოვანი	7	ხამისკური
17	ი/მ "ზუგია მამუკა"	დაფნის ფოთლის	დაფნის ფოთლოვანი	10	ხამისკური
18	შპს "ჩიმა აგრო"	ხილის წარმოება	თხილი	15	თორსა-დღვამბა
19	შპს "ხეთის დაფნა და ციტრუსი"	დაფნის ფოთლის წარმოება- დაფასიება	დაფნის ფოთლოვანი	200	ხეთა
20	ი/მ "ლაგვილივა იური"	დაფნის ფოთლის	დაფნის ფოთლოვანი	10	ხეთა
21	ი/მ "ჭითანავა მედეა"	დაფნის ფოთლის	დაფნის ფოთლოვანი	8	ხეთა
22	სასოფლო-სამეურნეო კოოპერატივი "შამათია"	სანერგე მეურნეობა	დაფნის ნერვი	7	გურიფული
23	შპს "სამეგრელოს გრიწერი"	სასათბურე მეურნეობა	კიტრი	12	ხოზი
24	შ.პ.ს. "ლტ"	პირუტყვის სასაკლაო	ხორცი	5	ხოზი
25	შპს "გეოპროკრავა"	დაფნის ფოთლის	დაფნა	43	ხოზი
26	შ.პ.ს. "Georgian Product Renessance"	თხილის გადამამუშავება	თხილი	100	ხოზი
27	ი/მ "ლადო ნაქყებია"	მეცხოველეობა	რძე	4	ხოზი
28	შპს "მედერი"	ხილის წარმოება	თხილი	0	ზემო ქვალონი
29	სასოფლო-სამეურნეო	ხილის წარმოება	სუბტროპიკული	10	ვატარა ფოთი
30	კოოპერატივი "სედა-2014"	მარცვლეულის წარმოება	სიმინდი	6	ახალი ხიბულა
31	სასოფლო-სამეურნეო კოოპერატივი "ილორი"	მარცვლეულის წარმოება	სიმინდი	12	ქ.ხოზი
32	კოოპერატივი "აფხაზეთი"	მარცვლეულის წარმოება	სიმინდი	6	ქ.ხოზი
33	ამხ "გოდო"	დაფნის ფოთლის	დაფნა	15	ნოჯიხევი
34	ამხ "იმედი"	დაფნის ფოთლის	დაფნა	5	ნოჯიხევი
35	ამხ "მაგნიკო"	სასათბურე მეურნეობა	მარწყვი	2	ნოჯიხევი
36	ამხ "კოლხეთი 2016"	სიმინდის მარცვლის	სიმინდის	4	ნოჯიხევი
37	რ/კ "ხორვის სათბურეზი"	სასათბურე მეურნეობა	ჰომიდორი	10	ახალსოფელი

ოპერატიული ინფორმაცია სენაკის მუნიციპალიტეტში არსებული
საწარმოების შესახებ 2017 წლის მდგომარეობით

#	საწარმოს დასახელება	საქმიანობის სფერო	რას აწარმოებენ	დასაქმ ებული რაოდენ	მისამარ თი
1	ს/ს „უნიფარმი“	მეცხოველეობა	მწვინი, არაჯანი, იმერ, ყვ ელი სულუგუნი,	33	თეკლათ ი
2	თბილის გადამ. კომპანია	კაკლოვანი კულტურები	თბილი	10	გეჯეთი
3	კოოპერატივი „გეჯეთი“	მეცხოველეობა	წიწილები	5	გეჯეთი
4	კოოპერატივი „დკ ქოლგა“	დახურული გრუნტი	მარწვეი	7	მეორე ნოსირი
5	კოოპერატივი „ზანა“	დახურული გრუნტი	მარწვეი	6	ზანა
6	კოოპერატივი „ლაზარი-“	მემცენარეობა	სიმინდი, სოია, ყველი	5	მგ.
7	კოოპერატივი „ოცნება“	მეფუტკრეობა	მეფუტკრეობის	7	ქ. სენაკი
8	კოოპერატივი „სოფლის	კაკლოვანი	თბილი	40	უშაფათი
9	კოოპერატივი „ფუტკრის პროდუქტები“	მეფუტკრეობა	მეფუტკრეობის პროდუქცია	8	ქ. სენაკი
10	კოოპერატივი „ციზეთი“	მეცხოველეობა	თბის ხორცის	6	ხორში
11	კოოპერატივი „ჯოლო“	მემცენარეობა	ხეილის ნერგების	5	ნოსირი
12	ს/ს ნაქალაქივის თევზი	მეცხოველეობა	თევზის წარმოება	15	ნოქალაქ
13	ს/ს „არომატი“	მემცენარეობა	ჩაის წარმოება	0	ქსენაკი
14	შ.პ.ს „, აირ კომპანი“	გადამამუშავებელი	თბილი	120	ნოსირი
15	შ.პ.ს „, ბასი“	გადამამუშავებელი	თბილი, დაფნა	12	ქსენაკი
16	შ.პ.ს „, ვაგო“	გადამამუშავებელი	თბილი	56	ქსენაკი
17	შ.პ.ს „, ვერძი“	გადამამუშავებელი	ძებვი, თბილი,	80	ქსენაკი

18	შ.პ.ს. „ვერბი“	სამაცივრე მეურნეობა	მემგ. მეცხ.	7	ქსენაკი
19	შ.პ.ს. „კედა“	გადამამუშავებელი	თბილი	55	ქსენაკი
20	შ.პ.ს. „ლაურუსი“	გადამამუშავებელი	დაფნა	45	ქსენაკი
21	შ.პ.ს. „ჯეონათი“	კაკლოვანი	თბილი	9	ახალსოფ
22	შ.პ.ს. „ნაცხელი“	გადამამუშავებელი	თბილი	50	ქსენაკი
23	შპს „შერვეიაგრო“	კაკლოვანი	თბილი	3	ახალსოფ
24	შპს „აგროჯორჯია“	კაკლოვანი	თბილი	90	გოჯეთი
25	შპს „ფერერო“	კაკლოვანი	თბილი	70	გოჯეთი
26	შპს „ციტადელი“	მემცენარეობა	ცივი	10	ძველი